

DERDOWSKIEGO

Data: 12.09.2017
Edytor:

Edytor
Telefon
faks
e-Mail

Spis treści

DERDOWSKIEGO	
Strona tytułowa projektu	1
Spis treści	2
Lista opraw	6
Pomieszczenie 1	
Podsumowanie	8
Pomieszczenie 2	
Podsumowanie	9
Pomieszczenie 3	
Podsumowanie	10
Pomieszczenie 4	
Podsumowanie	11
Pomieszczenie 5	
Podsumowanie	12
pom gospodarcze	
Podsumowanie	13
komunikacja	
Sceny świetlne	
Scena świetlna 1	
Podsumowanie	14
Scena świetlna 2	
Podsumowanie	15
pom gospodarcze	
Podsumowanie	16
kotłownia	
Podsumowanie	17
Pom 6	
Podsumowanie	18
Pom 8	
Podsumowanie	19
archiwum	
Podsumowanie	20
serwerownia	
Podsumowanie	21
dyżurka	
Sceny świetlne	
Scena świetlna 1	
Podsumowanie	22
Scena świetlna 2	
Podsumowanie	23
poczekalnia	
Sceny świetlne	
Scena świetlna 1	
Podsumowanie	24
Scena świetlna 2	
Podsumowanie	25
pokój biurowy	
Podsumowanie	26
pokój biurowy	
Podsumowanie	27
pokój biurowy	
Podsumowanie	28
pokój biurowy	
Podsumowanie	29

Edytor
Telefon
faks
e-Mail

Spis treści

pokój biurowy	
Podsumowanie	30
pokój biurowy	
Podsumowanie	31
pokój biurowy	
Podsumowanie	32
korytarz	
Sceny świetlne	
Scena świetlna 1	
Podsumowanie	33
Scena świetlna 2	
Podsumowanie	34
korytarz	
Sceny świetlne	
Scena świetlna 1	
Podsumowanie	35
Scena świetlna 2	
Podsumowanie	36
cela	
Podsumowanie	37
cela	
Podsumowanie	38
toalety	
Sceny świetlne	
Scena świetlna 1	
Podsumowanie	39
Scena świetlna 2	
Podsumowanie	40
pokój komendanta	
Podsumowanie	41
pokój komendanta	
Podsumowanie	42
sekretariat	
Sceny świetlne	
Scena świetlna 1	
Podsumowanie	43
Scena świetlna 2	
Podsumowanie	44
pokój biurowy	
Podsumowanie	45
kasa	
Sceny świetlne	
Scena świetlna 1	
Podsumowanie	46
Scena świetlna 2	
Podsumowanie	47
pokój biurowy	
Podsumowanie	48
pokój biurowy	
Podsumowanie	49
pokój biurowy	
Podsumowanie	50
pokój biurowy	
Podsumowanie	51

Edytor
Telefon
faks
e-Mail

Spis treści

korytarz	
Sceny świetlne	
Scena świetlna 1	
Podsumowanie	52
Scena świetlna 2	
Podsumowanie	53
pokój biurowy	
Podsumowanie	54
pokój biurowy	
Podsumowanie	55
pokój socjalny	
Podsumowanie	56
toalety	
Sceny świetlne	
Scena świetlna 1	
Podsumowanie	57
Scena świetlna 2	
Podsumowanie	58
korytarz	
Sceny świetlne	
Scena świetlna 1	
Podsumowanie	59
Scena świetlna 2	
Podsumowanie	60
pokój biurowy	
Podsumowanie	61
pokój biurowy	
Podsumowanie	62
pokój biurowy	
Podsumowanie	63
pokój biurowy	
Podsumowanie	64
pokój biurowy	
Podsumowanie	65
pokój biurowy	
Podsumowanie	66
pokój biurowy	
Podsumowanie	67
pokój biurowy	
Podsumowanie	68
pokój biurowy	
Podsumowanie	69
pokój biurowy	
Podsumowanie	70
pokój biurowy	
Podsumowanie	71
pokój biurowy	
Podsumowanie	72
pokój biurowy	
Podsumowanie	73
toalety	
Sceny świetlne	
Scena świetlna 1	
Podsumowanie	74

Edytor
Telefon
faks
e-Mail

Spis treści

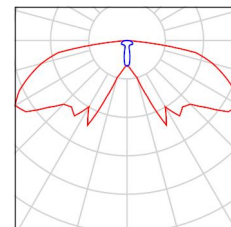
	Scena świetlna 2	
	Podsumowanie	75
korytarz	Sceny świetlne	
	Scena świetlna 1	
	Podsumowanie	76
	Scena świetlna 2	
	Podsumowanie	77
korytarz	Sceny świetlne	
	Scena świetlna 1	
	Podsumowanie	78
	Scena świetlna 2	
	Podsumowanie	79
serwer		
	Podsumowanie	80

Edytor
Telefon
faks
e-Mail

DERDOWSKIEGO / Lista opraw

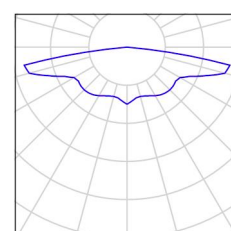
23 Ilość AWEX AXN AXNC_3W_C
Numer artykułu: AXN
Strumień świetlny (Oprawa): 0 lm
Strumień świetlny (Lampy): 0 lm
Moc opraw: 0.0 W
Oświetlenie awaryjne: 330 lm, 7.0 W
Klasyfikacja oświetleń CIE: 100
Kod Flux CIE: 26 56 88 100 99
Wyposażenie: 1 x AXNC/3W/C (Czynnik korekcyjny 1.000).

Ilustracje oświetleń
znajdziesz w naszym
katalogu oświetleń.



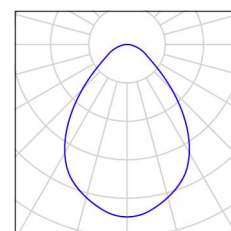
6 Ilość AWEX AXN AXNO_3W_C
Numer artykułu: AXN
Strumień świetlny (Oprawa): 0 lm
Strumień świetlny (Lampy): 0 lm
Moc opraw: 0.0 W
Oświetlenie awaryjne: 327 lm, 6.1 W
Klasyfikacja oświetleń CIE: 100
Kod Flux CIE: 23 47 83 100 101
Wyposażenie: 1 x AXNO/3W/C (Czynnik korekcyjny 1.000).

Ilustracje oświetleń
znajdziesz w naszym
katalogu oświetleń.



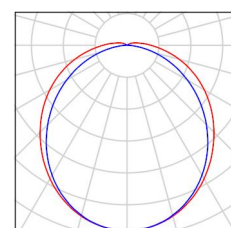
15 Ilość LUXIONA Troll BLEDNXXXXXE BERYL LED N
2200LM PLX 34 840
Numer artykułu: BLEDNXXXXXE
Strumień świetlny (Oprawa): 1723 lm
Strumień świetlny (Lampy): 2200 lm
Moc opraw: 20.0 W
Klasyfikacja oświetleń CIE: 100
Kod Flux CIE: 66 89 98 100 78
Wyposażenie: 1 x LED 2200lm 18W/840
(Czynnik korekcyjny 1.000).

Ilustracje oświetleń
znajdziesz w naszym
katalogu oświetleń.



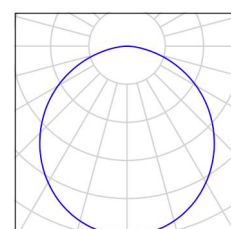
17 Ilość LUXIONA Troll NEPC_LED_XXX_PC-O_E_IP65
NEPTUN LED 4400LM PC OPAL E IP65 840
Numer artykułu: NEPC_LED_XXX_PC-
O_E_IP65
Strumień świetlny (Oprawa): 4126 lm
Strumień świetlny (Lampy): 4712 lm
Moc opraw: 32.0 W
Klasyfikacja oświetleń CIE: 97
Kod Flux CIE: 45 75 92 97 88
Wyposażenie: 2 x Moduł LED LINEAR
2200lm/840 (Czynnik korekcyjny 1.000).

Ilustracje oświetleń
znajdziesz w naszym
katalogu oświetleń.



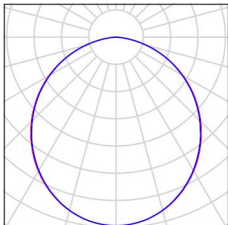
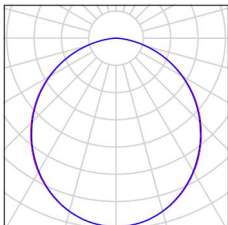
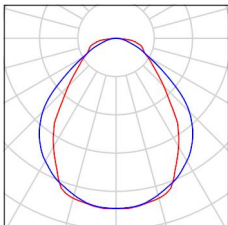
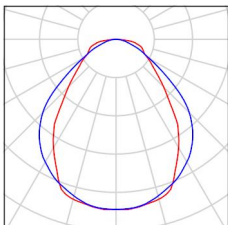
4 Ilość LUXIONA Troll RCLEDXXXPC PRISON LED
5200LM PC E IP65 840 / 1200X300
Numer artykułu: RCLEDXXXPC
Strumień świetlny (Oprawa): 3813 lm
Strumień świetlny (Lampy): 5568 lm
Moc opraw: 36.0 W
Klasyfikacja oświetleń CIE: 100
Kod Flux CIE: 48 80 96 100 68
Wyposażenie: 4 x Moduł LED LINEAR
1300lm/840 (Czynnik korekcyjny 1.000).

Ilustracje oświetleń
znajdziesz w naszym
katalogu oświetleń.



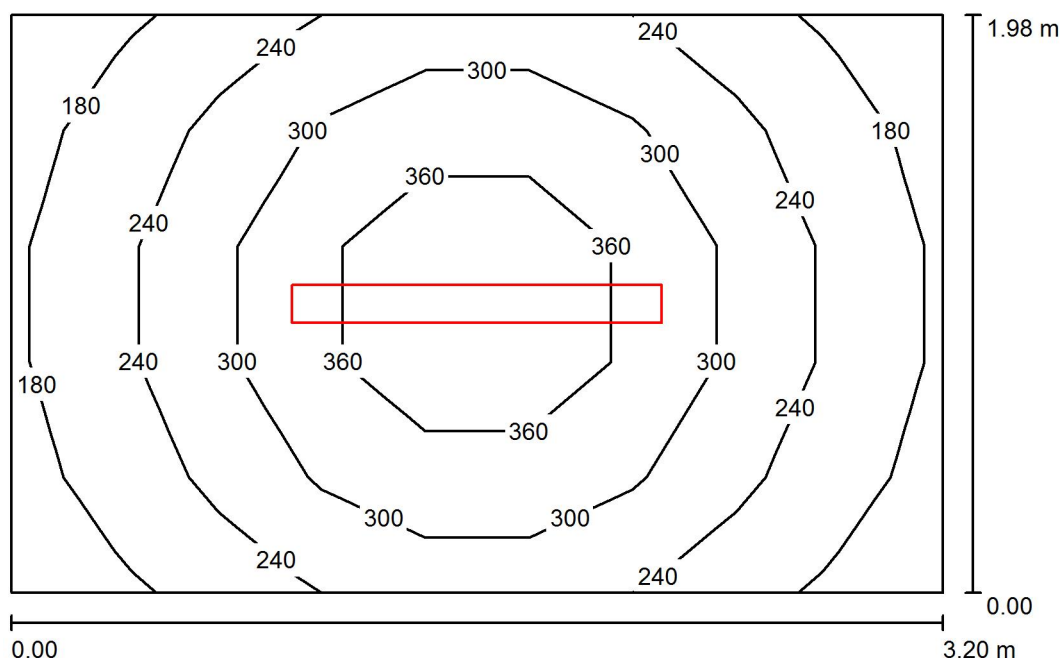
Edytor
Telefon
faks
e-Mail

DERDOWSKIEGO / Lista opraw

26 Ilość	<p>LUXIONA Troll RLOOKLEDXX_XXPLXEI44 RUBIN LOOK LED 4400LM PLX E IP44 21 840 / 600X300 Numer artykułu: RLOOKLEDXX_XXPLXEI44 Strumień świetlny (Oprawa): 3511 lm Strumień świetlny (Lampy): 4712 lm Moc opraw: 32.0 W Klasyfikacja oświetleń CIE: 100 Kod Flux CIE: 49 80 96 100 75 Wyposażenie: 2 x Moduł LED LINEAR 2200lm/840 (Czynnik korekcyjny 1.000).</p>	<p>Ilustracje oświetleń znajdziesz w naszym katalogu oświetleń.</p>	
6 Ilość	<p>LUXIONA Troll RLOOKLEDXX_XXPLXEI44 RUBIN LOOK LED 8800LM PLX E IP44 21 840 / 1200X300 Numer artykułu: RLOOKLEDXX_XXPLXEI44 Strumień świetlny (Oprawa): 7022 lm Strumień świetlny (Lampy): 9424 lm Moc opraw: 62.0 W Klasyfikacja oświetleń CIE: 100 Kod Flux CIE: 49 80 96 100 75 Wyposażenie: 4 x Moduł LED LINEAR 2200lm/840 (Czynnik korekcyjny 1.000).</p>	<p>Ilustracje oświetleń znajdziesz w naszym katalogu oświetleń.</p>	
93 Ilość	<p>LUXIONA Troll RPOSLEDXXX_MLINE RUBIN POS LED 4400LM MICRO-LINE E 840 / 600X600 Numer artykułu: RPOSLEDXXX_MLINE Strumień świetlny (Oprawa): 3607 lm Strumień świetlny (Lampy): 4712 lm Moc opraw: 32.0 W Klasyfikacja oświetleń CIE: 100 Kod Flux CIE: 59 85 96 100 77 Wyposażenie: 2 x Moduł LED LINEAR 2200lm/840 (Czynnik korekcyjny 1.000).</p>	<p>Ilustracje oświetleń znajdziesz w naszym katalogu oświetleń.</p>	
2 Ilość	<p>LUXIONA Troll RPOSLEDXXX_MLINE RUBIN POS LED 6600LM MICRO-LINE E 840 / 600X600 Numer artykułu: RPOSLEDXXX_MLINE Strumień świetlny (Oprawa): 5411 lm Strumień świetlny (Lampy): 7068 lm Moc opraw: 47.0 W Klasyfikacja oświetleń CIE: 100 Kod Flux CIE: 59 85 96 100 77 Wyposażenie: 3 x Moduł LED LINEAR 2200lm/840 (Czynnik korekcyjny 1.000).</p>	<p>Ilustracje oświetleń znajdziesz w naszym katalogu oświetleń.</p>	

Edytor
Telefon
faks
e-Mail

Pomieszczenie 1 / Podsumowanie



Wysokość pomieszczenia: 2.590 m, Wysokość montażu: 2.590 m,
Współczynnik konserwacji: 0.77

Wartości Lux, Skala 1:26

Powierzchnia	ρ [%]	E_m [lx]	E_{min} [lx]	E_{max} [lx]	E_{min} / E_m
Płaszczyzna pracy	/	275	165	419	0.599
Podłoga	20	183	132	230	0.721
Sufit	70	88	53	210	0.597
Ściany (4)	50	154	77	354	/

Płaszczyzna pracy:

Wysokość: 0.850 m
Siatka: 9 x 5 Punkty
Margines: 0.000 m

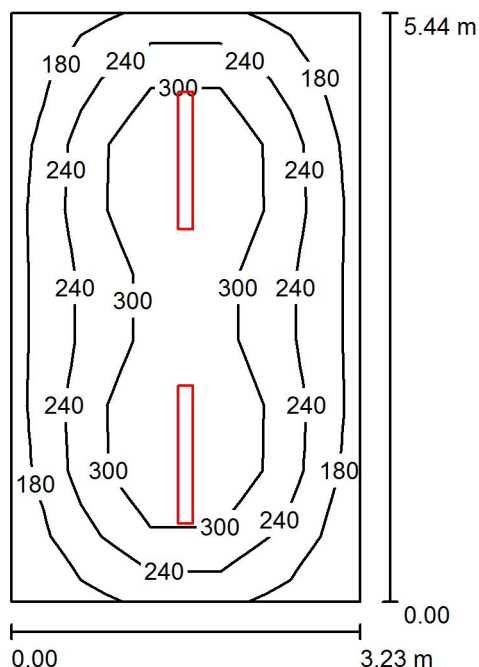
Wykaz opraw

Nr.	Ilość	Etykieta (Czynnik korekcyjny)	Φ (Oprawa) [lm]	Φ (Lampy) [lm]	P [W]
1	1	LUXIONA TroII NEPC_LED_XXX_PC-O_E_IP65 NEPTUN LED 4400LM PC OPAL E IP65 840 (1.000)	4126	4712	32.0
W sumie:			4126	4712	32.0

Specyfikacja mocy przyłączeniowej: $5.04 \text{ W/m}^2 = 1.84 \text{ W/m}^2/100 \text{ lx}$ (Powierzchnia podstawowa: 6.35 m^2)

Edytor
Telefon
faks
e-Mail

Pomieszczenie 2 / Podsumowanie



Wysokość pomieszczenia: 2.590 m, Wysokość montażu: 2.590 m,
Współczynnik konserwacji: 0.77

Wartości Lux, Skala 1:70

Powierzchnia	ρ [%]	E_m [lx]	E_{min} [lx]	E_{max} [lx]	E_{min} / E_m
Płaszczyzna pracy	/	265	155	416	0.584
Podłoga	20	202	128	255	0.634
Sufit	70	71	45	185	0.640
Ściany (4)	50	138	71	232	/

Płaszczyzna pracy:

Wysokość: 0.850 m
Siatka: 5 x 9 Punkty
Margines: 0.000 m

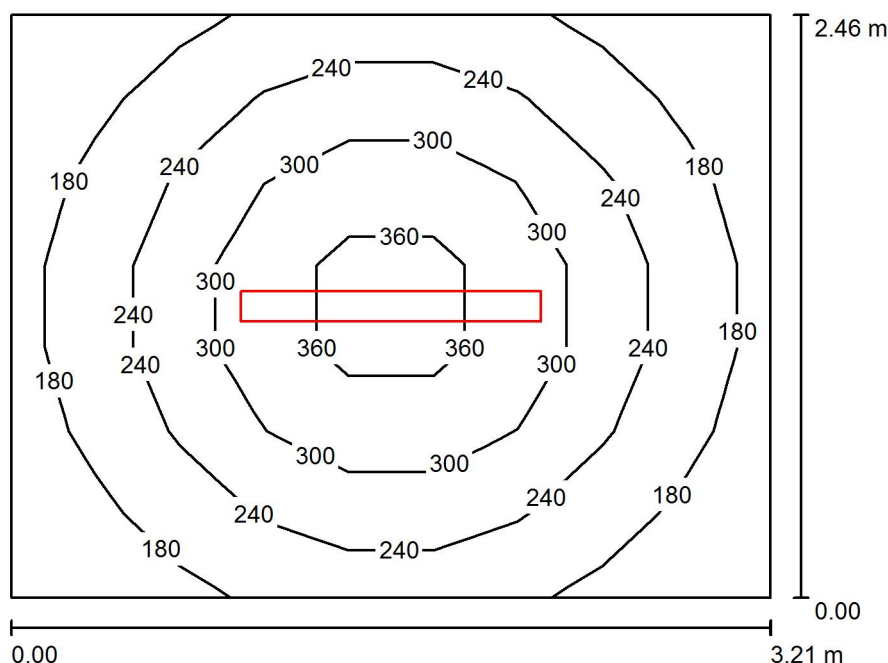
Wykaz opraw

Nr.	Ilość	Etykieta (Czynnik korekcyjny)	Φ (Oprawa) [lm]	Φ (Lampy) [lm]	P [W]
1	2	LUXIONA TroII NEPC_LED_XXX_PC-O_E_IP65 NEPTUN LED 4400LM PC OPAL E IP65 840 (1.000)	4126	4712	32.0
W sumie:			8251	9424	64.0

Specyfikacja mocy przyłączeniowej: $3.65 \text{ W/m}^2 = 1.37 \text{ W/m}^2/100 \text{ lx}$ (Powierzchnia podstawowa: 17.56 m^2)

Edytor
Telefon
faks
e-Mail

Pomieszczenie 3 / Podsumowanie



Wysokość pomieszczenia: 2.590 m, Wysokość montażu: 2.590 m,
Współczynnik konserwacji: 0.77

Wartości Lux, Skala 1:32

Powierzchnia	ρ [%]	E_m [lx]	E_{min} [lx]	E_{max} [lx]	E_{min} / E_m
Płaszczyzna pracy	/	243	136	398	0.561
Podłoga	20	169	119	217	0.704
Sufit	70	72	45	192	0.627
Ściany (4)	50	130	68	251	/

Płaszczyzna pracy:

Wysokość: 0.850 m
Siatka: 9 x 7 Punkty
Margines: 0.000 m

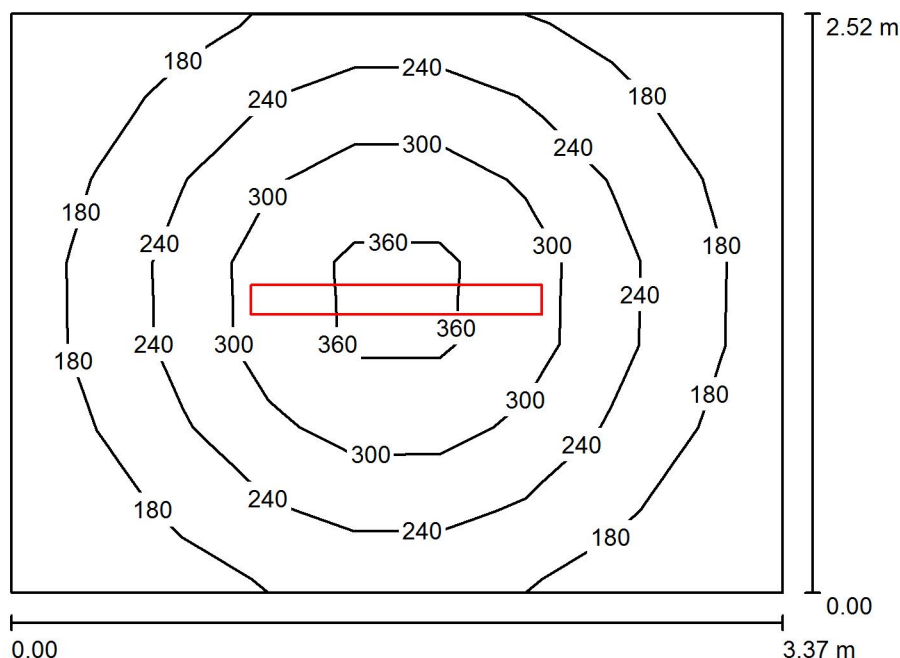
Wykaz opraw

Nr.	Ilość	Etykieta (Czynnik korekcyjny)	Φ (Oprawa) [lm]	Φ (Lampy) [lm]	P [W]
1	1	LUXIONA Troil NEPC_LED_XXX_PC-O_E_IP65 NEPTUN LED 4400LM PC OPAL E IP65 840 (1.000)	4126	4712	32.0
W sumie:			4126	4712	32.0

Specyfikacja mocy przyłączeniowej: $4.04 \text{ W/m}^2 = 1.67 \text{ W/m}^2/100 \text{ lx}$ (Powierzchnia podstawowa: 7.92 m^2)

Edytor
Telefon
faks
e-Mail

Pomieszczenie 4 / Podsumowanie



Wysokość pomieszczenia: 2.590 m, Wysokość montażu: 2.590 m,
Współczynnik konserwacji: 0.77

Wartości Lux, Skala 1:33

Powierzchnia	ρ [%]	E_m [lx]	E_{min} [lx]	E_{max} [lx]	E_{min} / E_m
Płaszczyzna pracy	/	232	125	394	0.539
Podłoga	20	164	113	215	0.686
Sufit	70	67	42	187	0.623
Ściany (4)	50	123	63	243	/

Płaszczyzna pracy:

Wysokość: 0.850 m
Siatka: 9 x 7 Punkty
Margines: 0.000 m

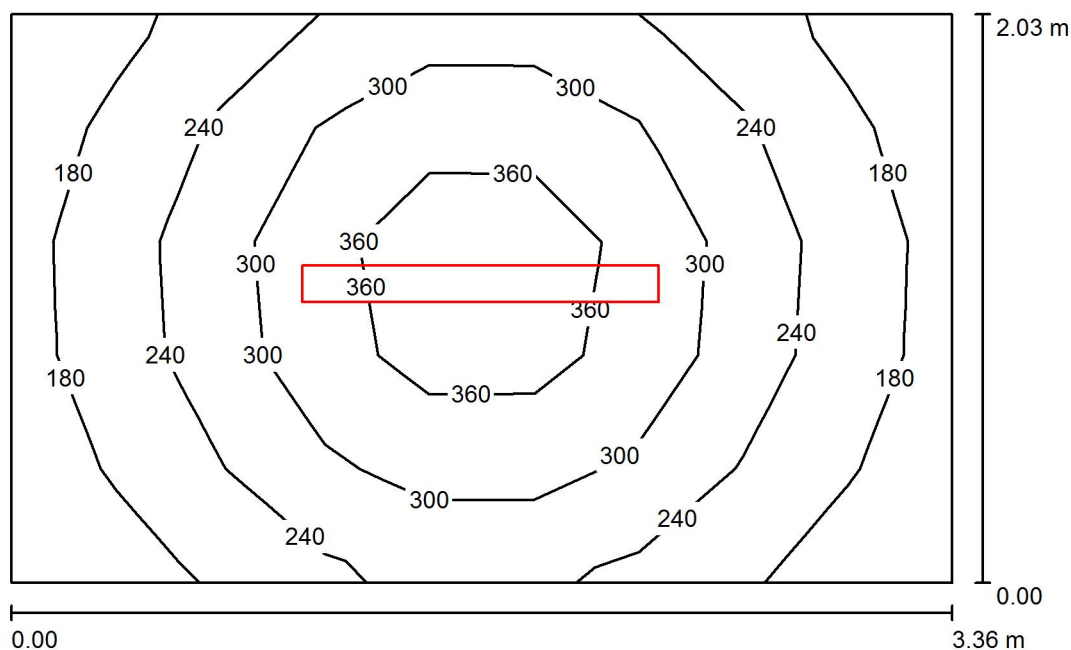
Wykaz opraw

Nr.	Ilość	Etykieta (Czynnik korekcyjny)	Φ (Oprawa) [lm]	Φ (Lampy) [lm]	P [W]
1	1	LUXIONA TroII NEPC_LED_XXX_PC-O_E_IP65 NEPTUN LED 4400LM PC OPAL E IP65 840 (1.000)	4126	4712	32.0
W sumie:			4126	4712	32.0

Specyfikacja mocy przyłączeniowej: $3.77 \text{ W/m}^2 = 1.62 \text{ W/m}^2/100 \text{ lx}$ (Powierzchnia podstawowa: 8.49 m^2)

Edytor
Telefon
faks
e-Mail

Pomieszczenie 5 / Podsumowanie



Wysokość pomieszczenia: 2.590 m, Wysokość montażu: 2.590 m,
Współczynnik konserwacji: 0.77

Wartości Lux, Skala 1:27

Powierzchnia	ρ [%]	E_m [lx]	E_{min} [lx]	E_{max} [lx]	E_{min} / E_m
Płaszczyzna pracy	/	263	149	414	0.566
Podłoga	20	177	122	226	0.689
Sufit	70	83	47	207	0.568
Ściany (4)	50	145	66	362	/

Płaszczyzna pracy:

Wysokość: 0.850 m
Siatka: 9 x 5 Punkty
Margines: 0.000 m

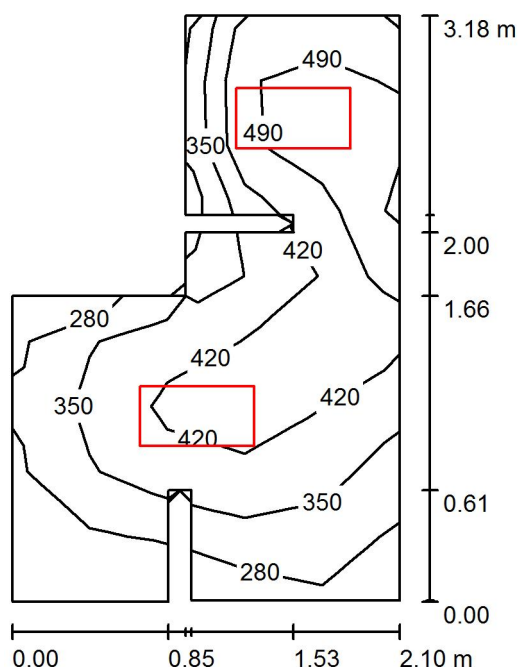
Wykaz opraw

Nr.	Ilość	Etykieta (Czynnik korekcyjny)	Φ (Oprawa) [lm]	Φ (Lampy) [lm]	P [W]
1	1	LUXIONA Troll NEPC_LED_XXX_PC-O_E_IP65 NEPTUN LED 4400LM PC OPAL E IP65 840 (1.000)	4126	4712	32.0
W sumie:			4126	4712	32.0

Specyfikacja mocy przyłączeniowej: $4.70 \text{ W/m}^2 = 1.78 \text{ W/m}^2/100 \text{ lx}$ (Powierzchnia podstawowa: 6.81 m^2)

Edytor
Telefon
faks
e-Mail

pom gospodarcze / Podsumowanie



Wysokość pomieszczenia: 2.590 m, Wysokość montażu: 2.590 m,
Współczynnik konserwacji: 0.77

Wartości Lux, Skala 1:41

Powierzchnia	ρ [%]	E_m [lx]	E_{min} [lx]	E_{max} [lx]	E_{min} / E_m
Płaszczyzna pracy	/	396	210	552	0.531
Podłoga	20	239	103	349	0.432
Sufit	70	130	66	285	0.508
Ściany (14)	50	249	47	1527	/

Płaszczyzna pracy:

Wysokość: 0.850 m
Siatka: 9 x 5 Punkty
Margines: 0.000 m

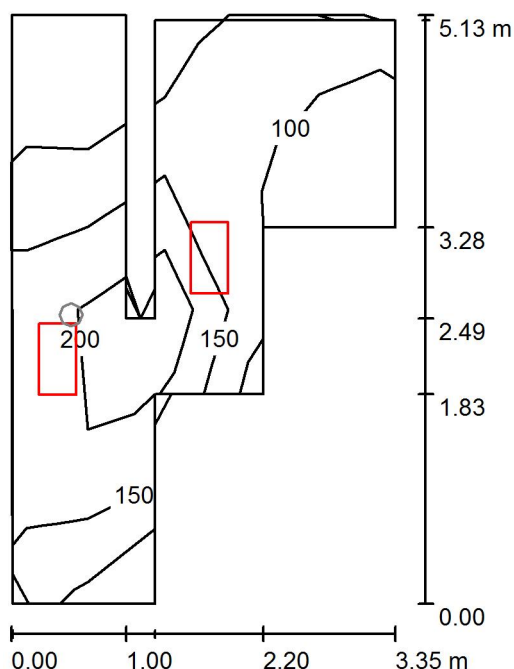
Wykaz opraw

Nr.	Ilość	Etykieta (Czynnik korekcyjny)	Φ (Oprawa) [lm]	Φ (Lampy) [lm]	P [W]
1	2	LUXIONA Troil RLOOKLEDXX_XXPLXEI44 RUBIN LOOK LED 4400LM PLX E IP44 21 840 / 600X300 (1.000)	3511	4712	32.0
W sumie:			7022	9424	64.0

Specyfikacja mocy przyłączeniowej: $12.53 \text{ W/m}^2 = 3.16 \text{ W/m}^2/100 \text{ lx}$ (Powierzchnia podstawowa: 5.11 m^2)

Edytor
Telefon
faks
e-Mail

komunikacja / Scena świetlna 1 / Podsumowanie



Wysokość pomieszczenia: 2.590 m, Wysokość montażu: 2.590 m,
Współczynnik konserwacji: 0.77

Wartości Lux, Skala 1:66

Powierzchnia	ρ [%]	E_m [lx]	E_{min} [lx]	E_{max} [lx]	E_{min} / E_m
Płaszczyzna pracy	/	176	70	299	0.395
Podłoga	20	159	39	337	0.248
Sufit	70	70	17	221	0.249
Ściany (12)	50	130	19	1524	/

Płaszczyzna pracy:

Wysokość: 0.000 m
Siatka: 5 x 4 Punkty
Margines: 0.000 m

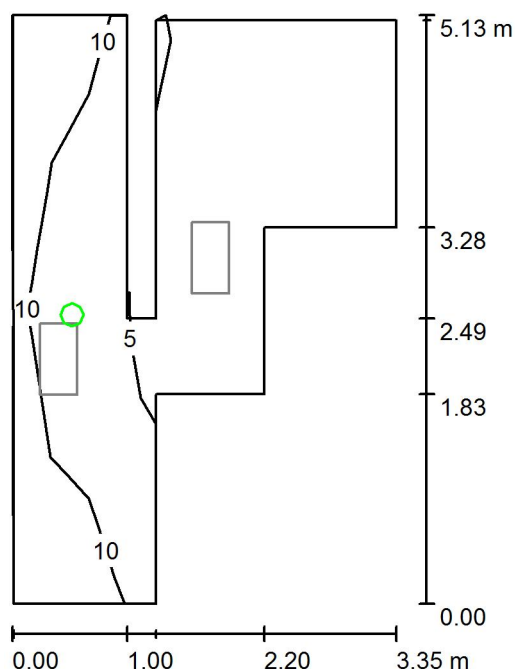
Wykaz opraw

Nr.	Ilość	Etykieta (Czynnik korekcyjny)	Φ (Oprawa) [lm]	Φ (Lampy) [lm]	P [W]
1	2	LUXIONA Troil RLOOKLEDXX_XXPLXEI44 RUBIN LOOK LED 4400LM PLX E IP44 21 840 / 600X300 (1.000)	3511	4712	32.0
W sumie:			7022	9424	64.0

Specyfikacja mocy przyłączeniowej: $5.86 \text{ W/m}^2 = 3.33 \text{ W/m}^2/100 \text{ lx}$ (Powierzchnia podstawowa: 10.91 m^2)

Edytor
Telefon
faks
e-Mail

komunikacja / Scena świetlna 2 / Podsumowanie



Wysokość pomieszczenia: 2.590 m, Wysokość montażu: 2.590 m,
Współczynnik konserwacji: 0.77

Wartości Lux, Skala 1:66

Powierzchnia	ρ [%]	E_m [lx]	E_{min} [lx]	E_{max} [lx]	E_{min} / E_m
Płaszczyzna pracy	/	5.09	0.00	12	0.000
Podłoga	20	5.00	0.00	16	0.000
Sufit	70	0.00	0.00	0.00	0.000
Ściany (12)	50	3.47	0.00	78	/

Płaszczyzna pracy:

Wysokość: 0.000 m
Siatka: 5 x 4 Punkty
Margines: 0.000 m

Scena oświetlenia awaryjnego (EN 1838):
Zostanie obliczone tylko światło bezpośrednie.
Współdziałanie odbitego światła nie jest uwzględnione.

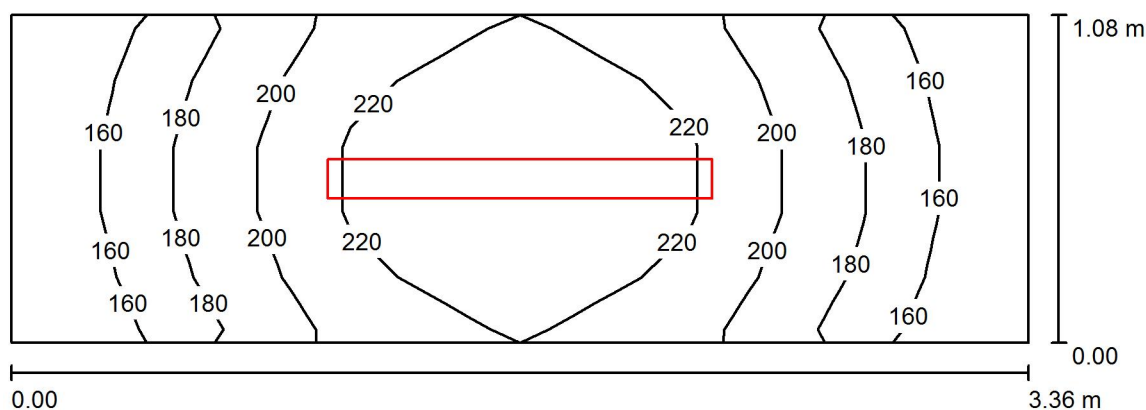
Wykaz opraw

Nr.	Ilość	Etykieta (Czynnik korekcyjny)	Φ (Oprawa) [lm]	Φ (Lampy) [lm]	P [W]
1	1	AWEX AXN AXNC_3W_C (1.000)	330	330	7.0
W sumie:			330	330	7.0

Specyfikacja mocy przyłączeniowej: $0.64 \text{ W/m}^2 = 12.59 \text{ W/m}^2 / 100 \text{ lx}$ (Powierzchnia podstawowa: 10.91 m^2)

Edytor
Telefon
faks
e-Mail

pom gospodarcze / Podsumowanie



Wysokość pomieszczenia: 2.590 m, Wysokość montażu: 2.590 m,
Współczynnik konserwacji: 0.77

Wartości Lux, Skala 1:25

Powierzchnia	ρ [%]	E_m [lx]	E_{min} [lx]	E_{max} [lx]	E_{min} / E_m
Płaszczyzna pracy	/	198	148	241	0.748
Podłoga	20	197	144	244	0.729
Sufit	70	149	64	307	0.429
Ściany (4)	50	210	71	867	/

Płaszczyzna pracy:

Wysokość: 0.000 m
Siatka: 6 x 5 Punkty
Margines: 0.000 m

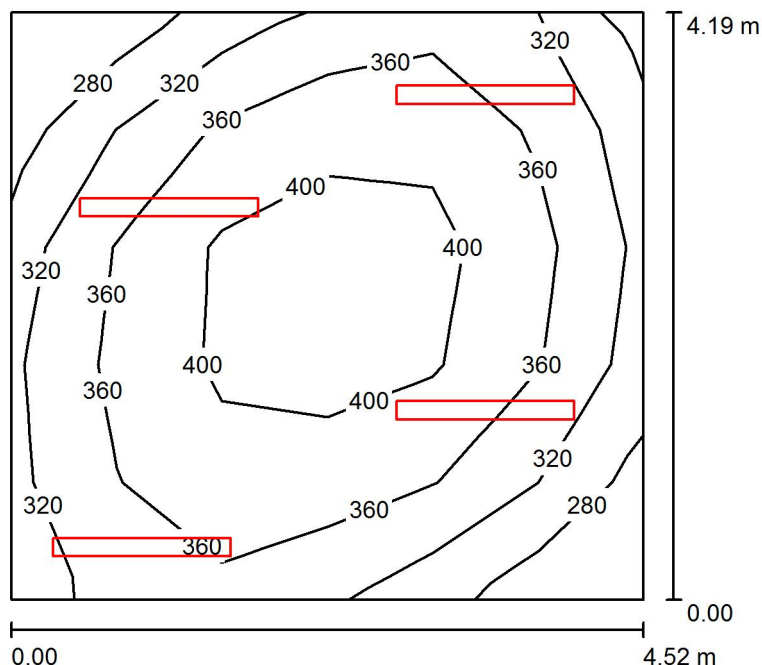
Wykaz opraw

Nr.	Ilość	Etykieta (Czynnik korekcyjny)	Φ (Oprawa) [lm]	Φ (Lampy) [lm]	P [W]
1	1	LUXIONA TroII NEPC_LED_XXX_PC-O_E_IP65 NEPTUN LED 4400LM PC OPAL E IP65 840 (1.000)	4126	4712	32.0
W sumie:			4126	4712	32.0

Specyfikacja mocy przyłączeniowej: $8.80 \text{ W/m}^2 = 4.44 \text{ W/m}^2 / 100 \text{ lx}$ (Powierzchnia podstawowa: 3.64 m^2)

Edytor
Telefon
faks
e-Mail

kotłownia / Podsumowanie



Wysokość pomieszczenia: 2.590 m, Wysokość montażu: 2.590 m,
Współczynnik konserwacji: 0.77

Wartości Lux, Skala 1:54

Powierzchnia	ρ [%]	E_m [lx]	E_{min} [lx]	E_{max} [lx]	E_{min} / E_m
Płaszczyzna pracy	/	362	259	423	0.714
Podłoga	20	361	240	422	0.665
Sufit	70	142	92	381	0.646
Ściany (4)	50	284	141	1297	/

Płaszczyzna pracy:

Wysokość: 0.000 m
Siatka: 6 x 5 Punkty
Margines: 0.000 m

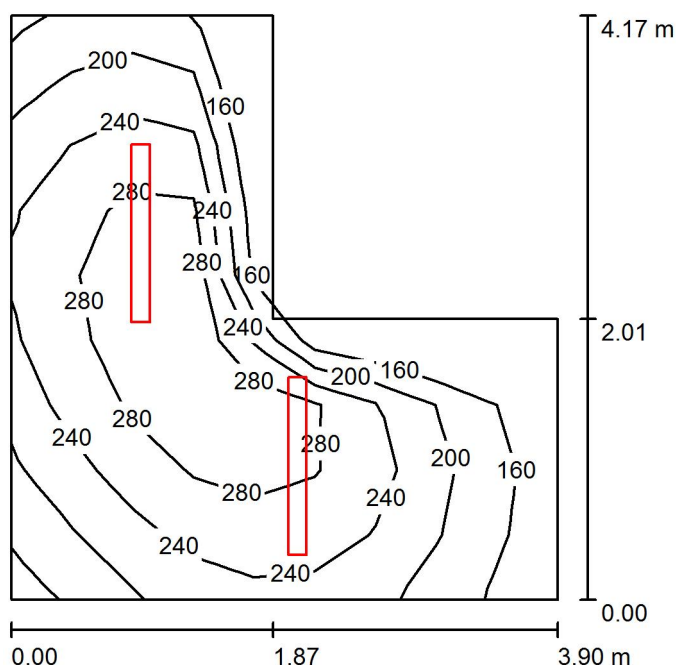
Wykaz opraw

Nr.	Ilość	Etykieta (Czynnik korekcyjny)	Φ (Oprawa) [lm]	Φ (Lampy) [lm]	P [W]
1	4	LUXIONA Troil NEPC_LED_XXX_PC-O_E_IP65 NEPTUN LED 4400LM PC OPAL E IP65 840 (1.000)	4126	4712	32.0
W sumie:			16502	W sumie: 18848	128.0

Specyfikacja mocy przyłączeniowej: $6.76 \text{ W/m}^2 = 1.87 \text{ W/m}^2/100 \text{ lx}$ (Powierzchnia podstawowa: 18.93 m^2)

Edytor
Telefon
faks
e-Mail

Pom 6 / Podsumowanie



Wysokość pomieszczenia: 2.590 m, Wysokość montażu: 2.590 m,
Współczynnik konserwacji: 0.77

Wartości Lux, Skala 1:54

Powierzchnia	ρ [%]	E_m [lx]	E_{min} [lx]	E_{max} [lx]	E_{min} / E_m
Płaszczyzna pracy	/	238	132	316	0.557
Podłoga	20	238	125	321	0.528
Sufit	70	99	55	228	0.553
Ściany (6)	50	178	77	534	/

Płaszczyzna pracy:

Wysokość: 0.000 m
Siatka: 9 x 9 Punkty
Margines: 0.000 m

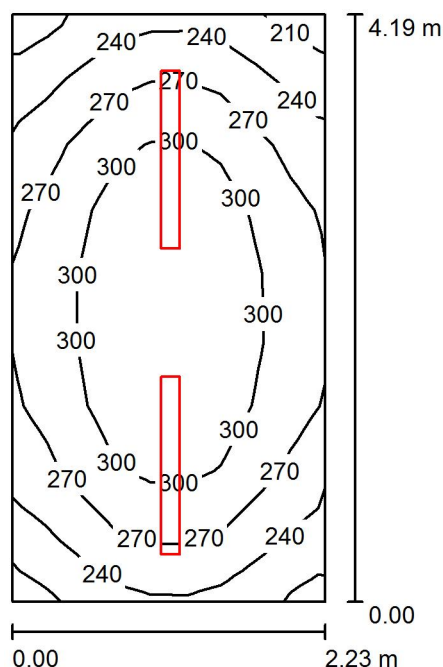
Wykaz opraw

Nr.	Ilość	Etykieta (Czynnik korekcyjny)	Φ (Oprawa) [lm]	Φ (Lampy) [lm]	P [W]
1	2	LUXIONA Troil NEPC_LED_XXX_PC-O_E_IP65 NEPTUN LED 4400LM PC OPAL E IP65 840 (1.000)	4126	4712	32.0
W sumie:			8251	9424	64.0

Specyfikacja mocy przyłączeniowej: $5.39 \text{ W/m}^2 = 2.27 \text{ W/m}^2/100 \text{ lx}$ (Powierzchnia podstawowa: 11.87 m^2)

Edytor
Telefon
faks
e-Mail

Pom 8 / Podsumowanie



Wysokość pomieszczenia: 2.590 m, Wysokość montażu: 2.590 m,
Współczynnik konserwacji: 0.77

Wartości Lux, Skala 1:54

Powierzchnia	ρ [%]	E_m [lx]	E_{min} [lx]	E_{max} [lx]	E_{min} / E_m
Płaszczyzna pracy	/	279	207	331	0.739
Podłoga	20	280	196	330	0.700
Sufit	70	128	88	247	0.692
Ściany (4)	50	233	125	530	/

Płaszczyzna pracy:

Wysokość: 0.000 m
Siatka: 9 x 9 Punkty
Margines: 0.000 m

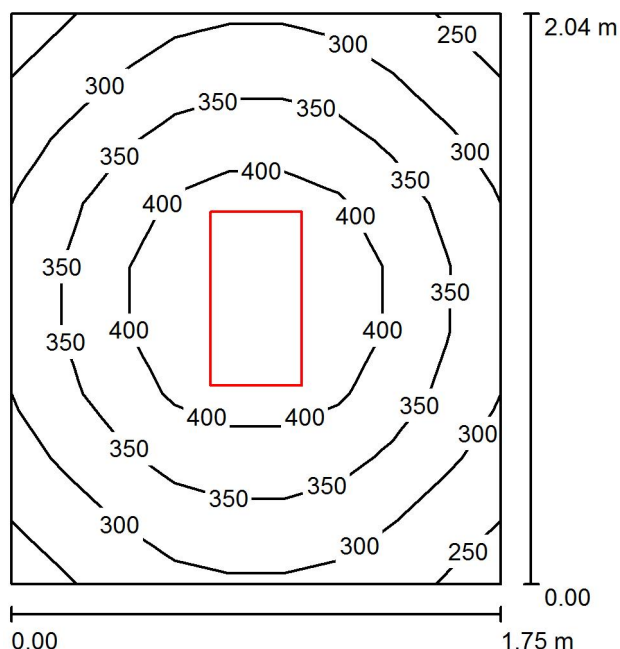
Wykaz opraw

Nr.	Ilość	Etykieta (Czynnik korekcyjny)	Φ (Oprawa) [lm]	Φ (Lampy) [lm]	P [W]
1	2	LUXIONA TroII NEPC_LED_XXX_PC-O_E_IP65 NEPTUN LED 4400LM PC OPAL E IP65 840 (1.000)	4126	4712	32.0
W sumie:			8251	9424	64.0

Specyfikacja mocy przyłączeniowej: $6.83 \text{ W/m}^2 = 2.45 \text{ W/m}^2 / 100 \text{ lx}$ (Powierzchnia podstawowa: 9.37 m^2)

Edytor
Telefon
faks
e-Mail

archiwum / Podsumowanie



Wysokość pomieszczenia: 2.590 m, Wysokość montażu: 2.590 m,
Współczynnik konserwacji: 0.77

Wartości Lux, Skala 1:27

Powierzchnia	ρ [%]	E_m [lx]	E_{min} [lx]	E_{max} [lx]	E_{min} / E_m
Płaszczyzna pracy	/	344	238	453	0.692
Podłoga	20	212	167	245	0.789
Sufit	70	98	68	112	0.693
Ściany (4)	50	202	73	437	/

Płaszczyzna pracy:

Wysokość: 0.850 m
Siatka: 9 x 9 Punkty
Margines: 0.000 m

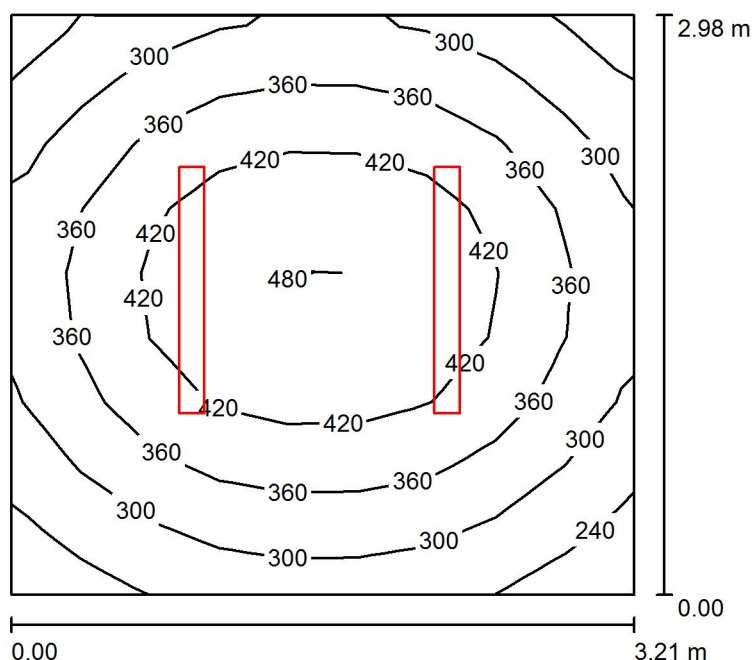
Wykaz opraw

Nr.	Ilość	Etykieta (Czynnik korekcyjny)	Φ (Oprawa) [lm]	Φ (Lampy) [lm]	P [W]
1	1	LUXIONA Troll RLOOKLEDXX_XXPLXEI44 RUBIN LOOK LED 4400LM PLX E IP44 21 840 / 600X300 (1.000)	3511	4712	32.0
W sumie:			3511	4712	32.0

Specyfikacja mocy przyłączeniowej: $9.00 \text{ W/m}^2 = 2.62 \text{ W/m}^2/100 \text{ lx}$ (Powierzchnia podstawowa: 3.55 m^2)

Edytor
Telefon
faks
e-Mail

serwerownia / Podsumowanie



Wysokość pomieszczenia: 2.950 m, Wysokość montażu: 2.950 m,
Współczynnik konserwacji: 0.77

Wartości Lux, Skala 1:39

Powierzchnia	ρ [%]	E_m [lx]	E_{min} [lx]	E_{max} [lx]	E_{min} / E_m
Płaszczyzna pracy	/	356	212	489	0.596
Podłoga	20	261	189	318	0.726
Sufit	70	122	77	243	0.637
Ściany (4)	50	217	117	454	/

Płaszczyzna pracy:

Wysokość: 0.850 m
Siatka: 9 x 9 Punkty
Margines: 0.000 m

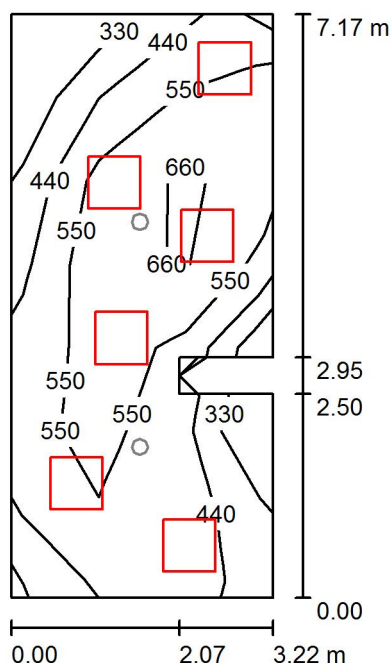
Wykaz oprav

Nr.	Ilość	Etykieta (Czynnik korekcyjny)	Φ (Oprawa) [lm]	Φ (Lampy) [lm]	P [W]
1	2	LUXIONA TroII NEPC_LED_XXX_PC-O_E_IP65 NEPTUN LED 4400LM PC OPAL E IP65 840 (1.000)	4126	4712	32.0
W sumie:			8251	9424	64.0

Specyfikacja mocy przyłączeniowej: $6.68 \text{ W/m}^2 = 1.88 \text{ W/m}^2/100 \text{ lx}$ (Powierzchnia podstawowa: 9.58 m^2)

Edytor
Telefon
faks
e-Mail

dyżurka / Scena świetlna 1 / Podsumowanie



Wysokość pomieszczenia: 2.950 m, Wysokość montażu: 2.950 m,
Współczynnik konserwacji: 0.77

Wartości Lux, Skala 1:93

Powierzchnia	ρ [%]	E_m [lx]	E_{min} [lx]	E_{max} [lx]	E_{min} / E_m
Płaszczyzna pracy	/	539	244	789	0.452
Podłoga	20	423	200	574	0.474
Sufit	70	109	69	188	0.635
Ściany (8)	50	240	80	743	/

Płaszczyzna pracy:

Wysokość: 0.850 m
Siatka: 3 x 7 Punkty
Margines: 0.000 m

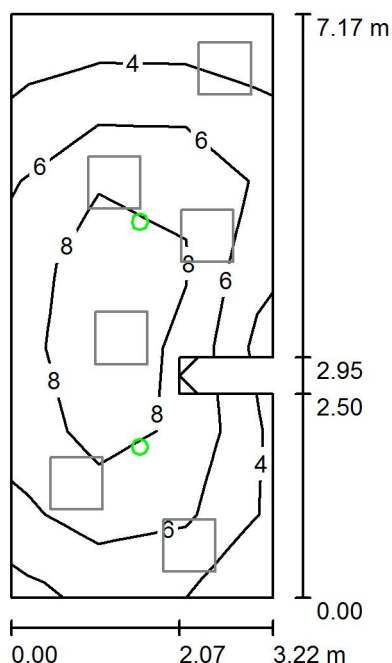
Wykaz opraw

Nr.	Ilość	Etykieta (Czynnik korekcyjny)	Φ (Oprawa) [lm]	Φ (Lampy) [lm]	P [W]
1	6	LUXIONA Troil RPOSLDXXX_MLINE RUBIN POS LED 4400LM MICRO-LINE E 840 / 600X600 (1.000)	3607	4712	32.0
W sumie:			21644	28272	192.0

Specyfikacja mocy przyłączeniowej: $8.51 \text{ W/m}^2 = 1.58 \text{ W/m}^2/100 \text{ lx}$ (Powierzchnia podstawowa: 22.55 m^2)

Edytor
Telefon
faks
e-Mail

dyżurka / Scena świetlna 2 / Podsumowanie



Wysokość pomieszczenia: 2.950 m, Wysokość montażu: 2.950 m,
Współczynnik konserwacji: 0.77

Wartości Lux, Skala 1:93

Powierzchnia	ρ [%]	E_m [lx]	E_{min} [lx]	E_{max} [lx]	E_{min} / E_m
Płaszczyzna pracy	/	6.71	3.41	10	0.508
Podłoga	20	4.27	2.12	6.17	0.496
Sufit	70	0.00	0.00	0.00	0.000
Ściany (8)	50	5.98	0.00	75	/

Płaszczyzna pracy:

Wysokość: 0.850 m
Siatka: 3 x 7 Punkty
Margines: 0.000 m

Scena oświetlenia awaryjnego (EN 1838):

Zostanie obliczone tylko światło bezpośrednie.

Współdziałanie odbitego światła nie jest uwzględnione.

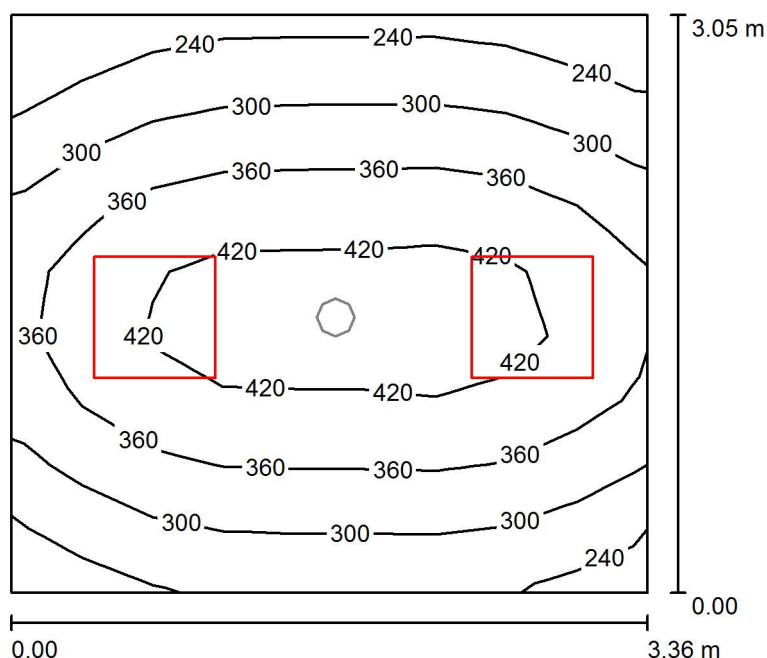
Wykaz opraw

Nr.	Ilość	Etykieta (Czynnik korekcyjny)	Φ (Oprawa) [lm]	Φ (Lampy) [lm]	P [W]
1	2	AWEX AXN AXNO_3W_C (1.000)	327	325	6.1
			W sumie: 653	W sumie: 650	12.2

Specyfikacja mocy przyłączeniowej: $0.54 \text{ W/m}^2 = 8.06 \text{ W/m}^2 / 100 \text{ lx}$ (Powierzchnia podstawowa: 22.55 m^2)

Edytor
Telefon
faks
e-Mail

poczekalnia / Scena świetlna 1 / Podsumowanie



Wysokość pomieszczenia: 2.950 m, Wysokość montażu: 2.950 m,
Współczynnik konserwacji: 0.77

Wartości Lux, Skala 1:40

Powierzchnia	ρ [%]	E_m [lx]	E_{min} [lx]	E_{max} [lx]	E_{min} / E_m
Płaszczyzna pracy	/	338	193	448	0.571
Podłoga	20	258	179	322	0.696
Sufit	70	77	50	121	0.656
Ściany (4)	50	168	59	622	/

Płaszczyzna pracy:

Wysokość: 0.850 m
Siatka: 9 x 9 Punkty
Margines: 0.000 m

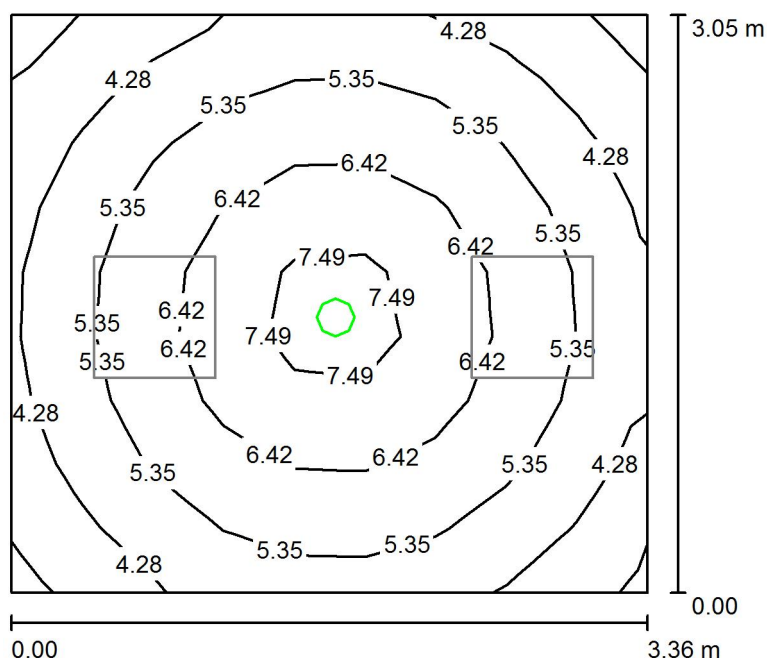
Wykaz opraw

Nr.	Ilość	Etykieta (Czynnik korekcyjny)	Φ (Oprawa) [lm]	Φ (Lampy) [lm]	P [W]
1	2	LUXIONA TroII RPOSLDXXX_MLINE RUBIN POS LED 4400LM MICRO-LINE E 840 / 600X600 (1.000)	3607	4712	32.0
W sumie:			7215	9424	64.0

Specyfikacja mocy przyłączeniowej: $6.24 \text{ W/m}^2 = 1.85 \text{ W/m}^2/100 \text{ lx}$ (Powierzchnia podstawowa: 10.26 m^2)

Edytor
Telefon
faks
e-Mail

poczekalnia / Scena świetlna 2 / Podsumowanie



Wysokość pomieszczenia: 2.950 m, Wysokość montażu: 2.950 m,
Współczynnik konserwacji: 0.77

Wartości Lux, Skala 1:40

Powierzchnia	ρ [%]	E_m [lx]	E_{min} [lx]	E_{max} [lx]	E_{min} / E_m
Płaszczyzna pracy	/	5.43	3.14	8.49	0.578
Podłoga	20	3.20	2.24	4.35	0.700
Sufit	70	0.00	0.00	0.00	0.000
Ściany (4)	50	5.78	0.00	30	/

Płaszczyzna pracy:

Wysokość: 0.850 m
Siatka: 9 x 9 Punkty
Margines: 0.000 m

Scena oświetlenia awaryjnego (EN 1838):

Zostanie obliczone tylko światło bezpośrednie.

Współdziałanie odbitego światła nie jest uwzględnione.

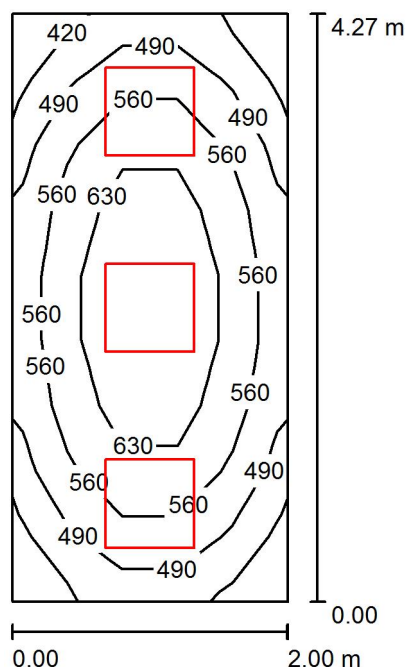
Wykaz opraw

Nr.	Ilość	Etykieta (Czynnik korekcyjny)	Φ (Oprawa) [lm]	Φ (Lampy) [lm]	P [W]
1	1	AWEX AXN AXNO_3W_C (1.000)	327	325	6.1
W sumie:			327	325	6.1

Specyfikacja mocy przyłączeniowej: $0.59 \text{ W/m}^2 = 10.95 \text{ W/m}^2 / 100 \text{ lx}$ (Powierzchnia podstawowa: 10.26 m^2)

Edytor
Telefon
faks
e-Mail

pokój biurowy / Podsumowanie



Wysokość pomieszczenia: 2.950 m, Wysokość montażu: 2.950 m,
Współczynnik konserwacji: 0.77

Wartości Lux, Skala 1:55

Powierzchnia	ρ [%]	E_m [lx]	E_{min} [lx]	E_{max} [lx]	E_{min} / E_m
Płaszczyzna pracy	/	553	381	710	0.688
Podłoga	20	407	306	481	0.753
Sufit	70	130	96	145	0.737
Ściany (4)	50	280	106	646	/

Płaszczyzna pracy:

Wysokość: 0.850 m

Siatka: 5 x 9 Punkty

Margines: 0.000 m

UGR

Lewa ściana

Dolna ściana

(CIE, SHR = 0.25.)

Wzdłuż-

15

16

W poprzek

16

16

do osi oświetlenia

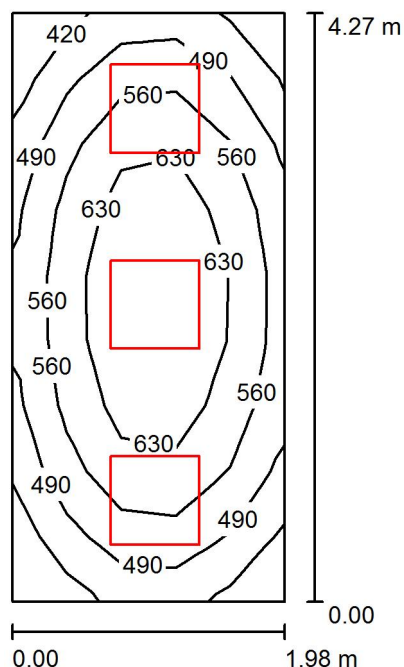
Wykaz opraw

Nr.	Ilość	Etykieta (Czynnik korekcyjny)	Φ (Oprawa) [lm]	Φ (Lampy) [lm]	P [W]
1	3	LUXIONA Troil RPOSLDXXX_MLINE RUBIN POS LED 4400LM MICRO-LINE E 840 / 600X600 (1.000)	3607	4712	32.0
W sumie:			10822	W sumie: 14136	96.0

Specyfikacja mocy przyłączeniowej: $11.25 \text{ W/m}^2 = 2.03 \text{ W/m}^2/100 \text{ lx}$ (Powierzchnia podstawowa: 8.53 m^2)

Edytor
Telefon
faks
e-Mail

pokój biurowy / Podsumowanie



Wysokość pomieszczenia: 2.950 m, Wysokość montażu: 2.950 m,
Współczynnik konserwacji: 0.77

Wartości Lux, Skala 1:55

Powierzchnia	ρ [%]	E_m [lx]	E_{min} [lx]	E_{max} [lx]	E_{min} / E_m
Płaszczyzna pracy	/	555	368	713	0.662
Podłoga	20	407	303	480	0.744
Sufit	70	131	95	149	0.724
Ściany (4)	50	282	106	679	/

Płaszczyzna pracy:

Wysokość: 0.850 m

Siatka: 5 x 9 Punkty

Margines: 0.000 m

UGR

Lewa ściana

Dolna ściana

(CIE, SHR = 0.25.)

Wzdłuż-

15

16

16

W poprzek

16

16

do osi oświetlenia

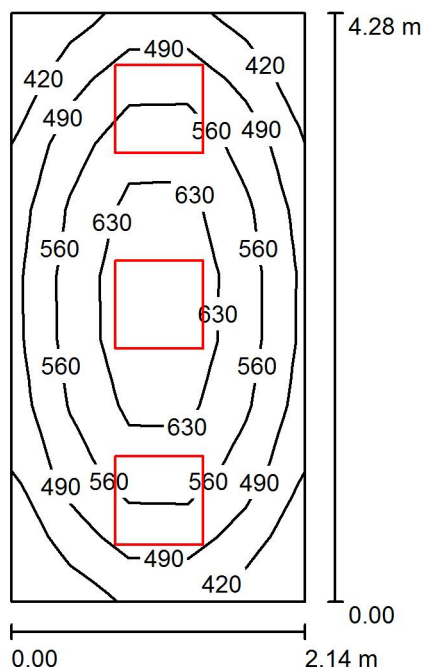
Wykaz opraw

Nr.	Ilość	Etykieta (Czynnik korekcyjny)	Φ (Oprawa) [lm]	Φ (Lampy) [lm]	P [W]
1	3	LUXIONA Troil RPOSLDXXX_MLINE RUBIN POS LED 4400LM MICRO-LINE E 840 / 600X600 (1.000)	3607	4712	32.0
W sumie:			10822	W sumie: 14136	96.0

Specyfikacja mocy przyłączeniowej: $11.36 \text{ W/m}^2 = 2.05 \text{ W/m}^2/100 \text{ lx}$ (Powierzchnia podstawowa: 8.45 m^2)

Edytor
Telefon
faks
e-Mail

pokój biurowy / Podsumowanie



Wysokość pomieszczenia: 2.950 m, Wysokość montażu: 2.950 m,
Współczynnik konserwacji: 0.77

Wartości Lux, Skala 1:55

Powierzchnia	ρ [%]	E_m [lx]	E_{min} [lx]	E_{max} [lx]	E_{min} / E_m
Płaszczyzna pracy	/	536	355	700	0.663
Podłoga	20	399	292	473	0.733
Sufit	70	122	88	139	0.721
Ściany (4)	50	266	97	664	/

Płaszczyzna pracy:

Wysokość: 0.850 m

Siatka: 5 x 9 Punkty

Margines: 0.000 m

UGR

Lewa ściana

Dolna ściana

(CIE, SHR = 0.25.)

Wzdłuż-

15

16

16

W poprzek

16

16

do osi oświetlenia

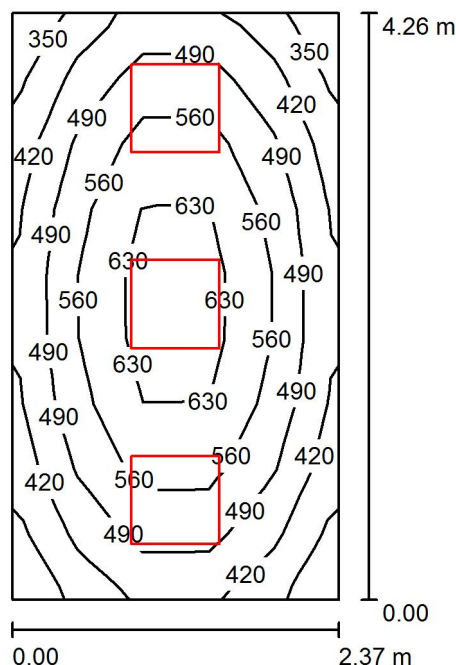
Wykaz opraw

Nr.	Ilość	Etykieta (Czynnik korekcyjny)	Φ (Oprawa) [lm]	Φ (Lampy) [lm]	P [W]
1	3	LUXIONA Troil RPOSLDXXX_MLINE RUBIN POS LED 4400LM MICRO-LINE E 840 / 600X600 (1.000)	3607	4712	32.0
W sumie:			10822	W sumie: 14136	96.0

Specyfikacja mocy przyłączeniowej: $10.50 \text{ W/m}^2 = 1.96 \text{ W/m}^2/100 \text{ lx}$ (Powierzchnia podstawowa: 9.15 m^2)

Edytor
Telefon
faks
e-Mail

pokój biurowy / Podsumowanie



Wysokość pomieszczenia: 2.950 m, Wysokość montażu: 2.950 m,
Współczynnik konserwacji: 0.77

Wartości Lux, Skala 1:55

Powierzchnia	ρ [%]	E_m [lx]	E_{min} [lx]	E_{max} [lx]	E_{min} / E_m
Płaszczyzna pracy	/	520	346	687	0.666
Podłoga	20	386	275	464	0.714
Sufit	70	112	83	139	0.741
Ściany (4)	50	247	93	658	/

Płaszczyzna pracy:

Wysokość: 0.850 m

Siatka: 5 x 9 Punkty

Margines: 0.000 m

UGR

Lewa ściana

Dolna ściana

(CIE, SHR = 0.25.)

Wzdłuż-

15

16

16

W poprzek

16

16

16

do osi oświetlenia

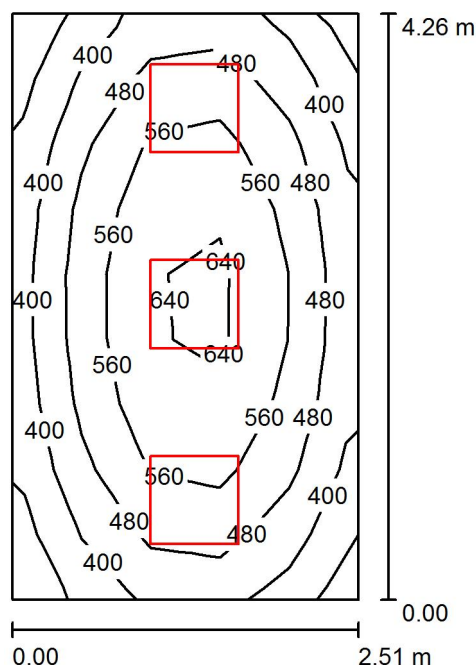
Wykaz opraw

Nr.	Ilość	Etykieta (Czynnik korekcyjny)	Φ (Oprawa) [lm]	Φ (Lampy) [lm]	P [W]
1	3	LUXIONA Troli RPOSLDXXX_MLINE RUBIN POS LED 4400LM MICRO-LINE E 840 / 600X600 (1.000)	3607	4712	32.0
W sumie:			10822	W sumie: 14136	96.0

Specyfikacja mocy przyłączeniowej: $9.50 \text{ W/m}^2 = 1.83 \text{ W/m}^2/100 \text{ lx}$ (Powierzchnia podstawowa: 10.11 m^2)

Edytor
Telefon
faks
e-Mail

pokój biurowy / Podsumowanie



Wysokość pomieszczenia: 2.950 m, Wysokość montażu: 2.950 m,
Współczynnik konserwacji: 0.77

Wartości Lux, Skala 1:55

Powierzchnia	ρ [%]	E_m [lx]	E_{min} [lx]	E_{max} [lx]	E_{min} / E_m
Płaszczyzna pracy	/	503	312	680	0.620
Podłoga	20	377	254	458	0.673
Sufit	70	107	79	134	0.743
Ściany (4)	50	236	88	656	/

Płaszczyzna pracy:

Wysokość: 0.850 m

Siatka: 5 x 9 Punkty

Margines: 0.000 m

UGR

Lewa ściana

Dolna ściana

(CIE, SHR = 0.25.)

Wzdłuż-

15

16

16

W poprzek

16

16

16

do osi oświetlenia

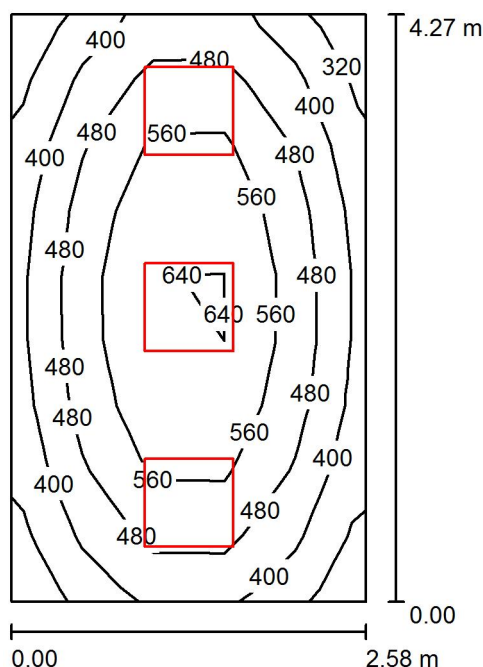
Wykaz opraw

Nr.	Ilość	Etykieta (Czynnik korekcyjny)	Φ (Oprawa) [lm]	Φ (Lampy) [lm]	P [W]
1	3	LUXIONA Troil RPOSLEDXXX_MLINE RUBIN POS LED 4400LM MICRO-LINE E 840 / 600X600 (1.000)	3607	4712	32.0
W sumie:			10822	W sumie: 14136	96.0

Specyfikacja mocy przyłączeniowej: $8.97 \text{ W/m}^2 = 1.78 \text{ W/m}^2/100 \text{ lx}$ (Powierzchnia podstawowa: 10.70 m^2)

Edytor
Telefon
faks
e-Mail

pokój biurowy / Podsumowanie



Wysokość pomieszczenia: 2.950 m, Wysokość montażu: 2.950 m,
Współczynnik konserwacji: 0.77

Wartości Lux, Skala 1:55

Powierzchnia	ρ [%]	E_m [lx]	E_{min} [lx]	E_{max} [lx]	E_{min} / E_m
Płaszczyzna pracy	/	496	319	676	0.643
Podłoga	20	374	257	456	0.688
Sufit	70	104	79	129	0.762
Ściany (4)	50	231	86	636	/

Płaszczyzna pracy:

Wysokość: 0.850 m

Siatka: 5 x 9 Punkty

Margines: 0.000 m

UGR

Lewa ściana

Dolna ściana

(CIE, SHR = 0.25.)

Wzdłuż-

15

16

W poprzek

16

16

do osi oświetlenia

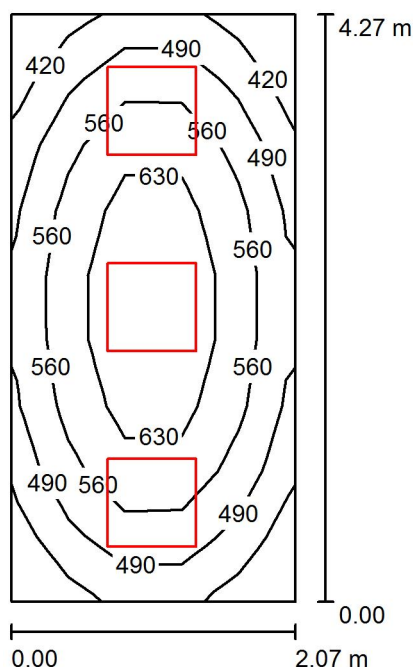
Wykaz opraw

Nr.	Ilość	Etykieta (Czynnik korekcyjny)	Φ (Oprawa) [lm]	Φ (Lampy) [lm]	P [W]
1	3	LUXIONA Troil RPOSLDXXX_MLINE RUBIN POS LED 4400LM MICRO-LINE E 840 / 600X600 (1.000)	3607	4712	32.0
W sumie:			10822	W sumie: 14136	96.0

Specyfikacja mocy przyłączeniowej: $8.73 \text{ W/m}^2 = 1.76 \text{ W/m}^2/100 \text{ lx}$ (Powierzchnia podstawowa: 11.00 m^2)

Edytor
Telefon
faks
e-Mail

pokój biurowy / Podsumowanie



Wysokość pomieszczenia: 2.950 m, Wysokość montażu: 2.950 m,
Współczynnik konserwacji: 0.77

Wartości Lux, Skala 1:55

Powierzchnia	ρ [%]	E_m [lx]	E_{min} [lx]	E_{max} [lx]	E_{min} / E_m
Płaszczyzna pracy	/	545	367	704	0.673
Podłoga	20	403	302	478	0.750
Sufit	70	126	92	143	0.732
Ściany (4)	50	273	104	655	/

Płaszczyzna pracy:

Wysokość: 0.850 m

Siatka: 5 x 9 Punkty

Margines: 0.000 m

UGR

Lewa ściana

Dolna ściana

(CIE, SHR = 0.25.)

Wzdłuż-

15

16

W poprzek

16

16

do osi oświetlenia

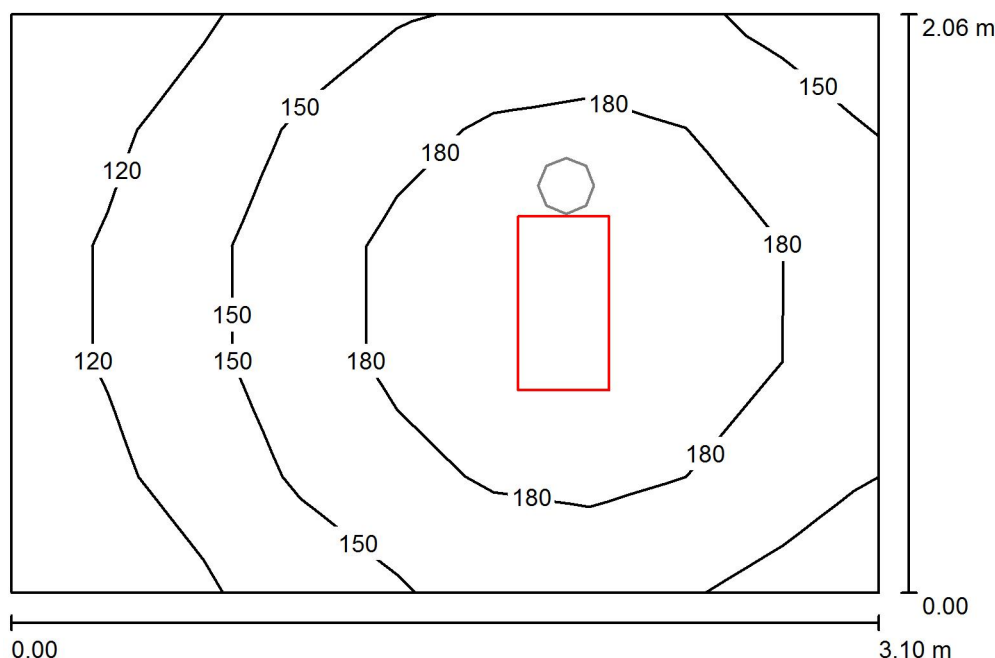
Wykaz opraw

Nr.	Ilość	Etykieta (Czynnik korekcyjny)	Φ (Oprawa) [lm]	Φ (Lampy) [lm]	P [W]
1	3	LUXIONA Troil RPOSLDXXX_MLINE RUBIN POS LED 4400LM MICRO-LINE E 840 / 600X600 (1.000)	3607	4712	32.0
W sumie:			10822	W sumie: 14136	96.0

Specyfikacja mocy przyłączeniowej: $10.87 \text{ W/m}^2 = 2.00 \text{ W/m}^2/100 \text{ lx}$ (Powierzchnia podstawowa: 8.83 m^2)

Edytor
Telefon
faks
e-Mail

korytarz / Scena świetlna 1 / Podsumowanie



Wysokość pomieszczenia: 2.660 m, Wysokość montażu: 2.660 m,
Współczynnik konserwacji: 0.77

Wartości Lux, Skala 1:27

Powierzchnia	ρ [%]	E_m [lx]	E_{min} [lx]	E_{max} [lx]	E_{min} / E_m
Płaszczyzna pracy	/	162	103	208	0.636
Podłoga	20	162	95	211	0.589
Sufit	70	58	33	75	0.571
Ściany (4)	50	128	37	328	/

Płaszczyzna pracy:

Wysokość: 0.000 m
Siatka: 9 x 5 Punkty
Margines: 0.000 m

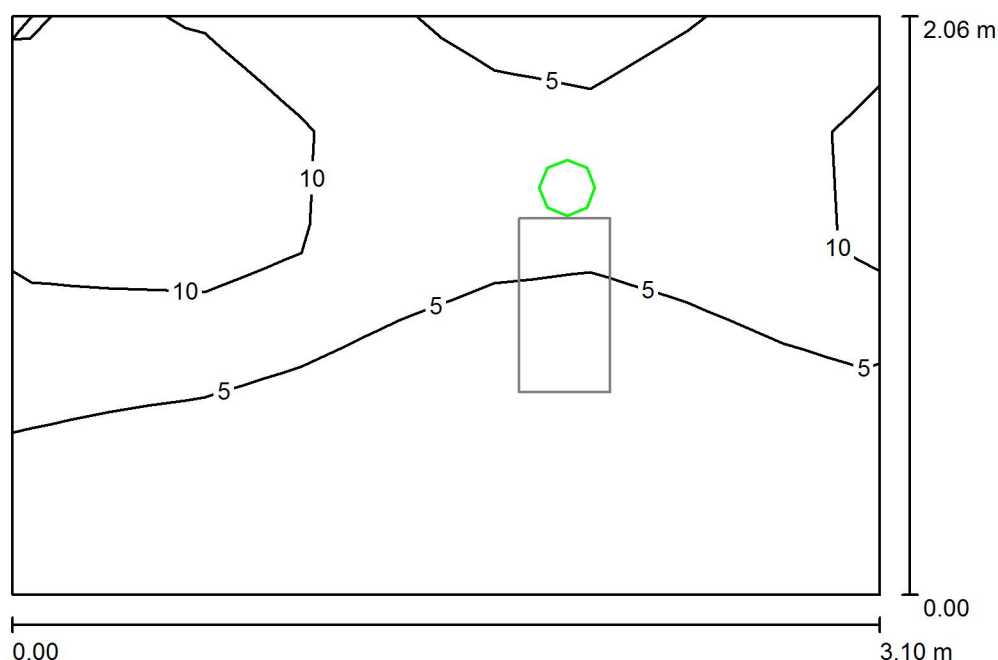
Wykaz opraw

Nr.	Ilość	Etykieta (Czynnik korekcyjny)	Φ (Oprawa) [lm]	Φ (Lampy) [lm]	P [W]
1	1	LUXIONA Troil RLOOKLEDXX_XXPLXEI44 RUBIN LOOK LED 4400LM PLX E IP44 21 840 / 600X300 (1.000)	3511	4712	32.0
W sumie:			3511	4712	32.0

Specyfikacja mocy przyłączeniowej: $5.01 \text{ W/m}^2 = 3.10 \text{ W/m}^2 / 100 \text{ lx}$ (Powierzchnia podstawowa: 6.38 m^2)

Edytor
Telefon
faks
e-Mail

korytarz / Scena świetlna 2 / Podsumowanie



Wysokość pomieszczenia: 2.660 m, Wysokość montażu: 2.660 m,
Współczynnik konserwacji: 0.77

Wartości Lux, Skala 1:27

Powierzchnia	ρ [%]	E_m [lx]	E_{min} [lx]	E_{max} [lx]	E_{min} / E_m
Płaszczyzna pracy	/	5.67	0.85	15	0.150
Podłoga	20	5.53	0.69	16	0.125
Sufit	70	0.00	0.00	0.00	0.000
Ściany (4)	50	7.98	0.00	113	/

Płaszczyzna pracy:

Wysokość: 0.000 m
Siatka: 9 x 5 Punkty
Margines: 0.000 m

Scena oświetlenia awaryjnego (EN 1838):

Zostanie obliczone tylko światło bezpośrednie.
Współdziałanie odbitego światła nie jest uwzględnione.

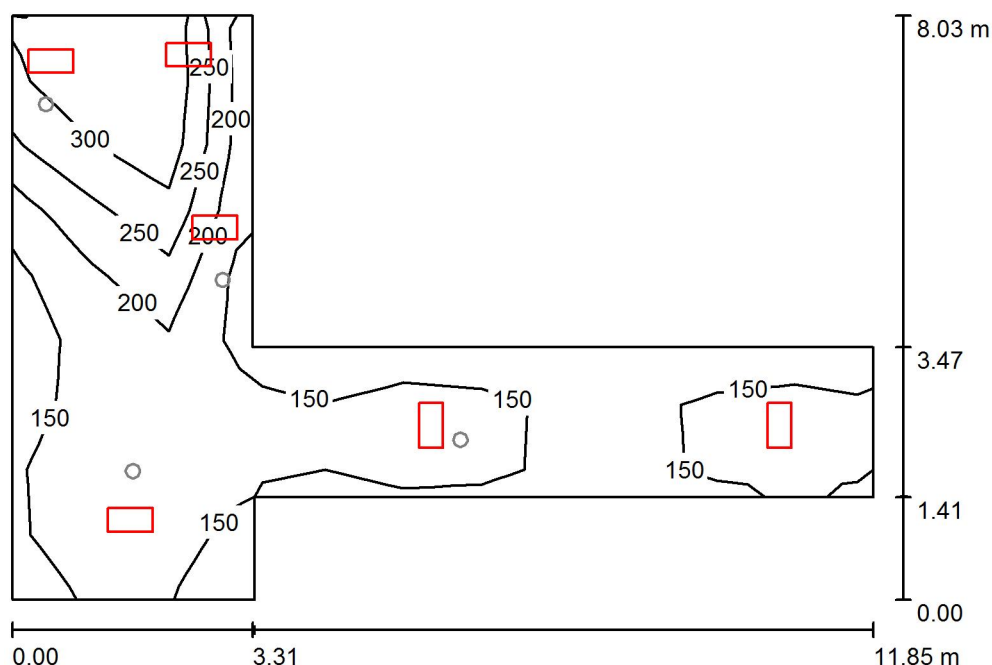
Wykaz opraw

Nr.	Ilość	Etykieta (Czynnik korekcyjny)	Φ (Oprawa) [lm]	Φ (Lampy) [lm]	P [W]
1	1	AWEX AXN AXNC_3W_C (1.000)	330	330	7.0
W sumie:			330	330	7.0

Specyfikacja mocy przyłączeniowej: $1.10 \text{ W/m}^2 = 19.34 \text{ W/m}^2/100 \text{ lx}$ (Powierzchnia podstawowa: 6.38 m^2)

Edytor
Telefon
faks
e-Mail

korytarz / Scena świetlna 1 / Podsumowanie



Wysokość pomieszczenia: 2.660 m, Wysokość montażu: 2.660 m,
Współczynnik konserwacji: 0.77

Wartości Lux, Skala 1:104

Powierzchnia	ρ [%]	E_m [lx]	E_{min} [lx]	E_{max} [lx]	E_{min} / E_m
Płaszczyzna pracy	/	204	112	351	0.550
Podłoga	20	202	109	368	0.537
Sufit	70	64	32	185	0.497
Ściany (8)	50	154	40	1266	/

Płaszczyzna pracy:

Wysokość: 0.000 m
Siatka: 11 x 9 Punkty
Margines: 0.000 m

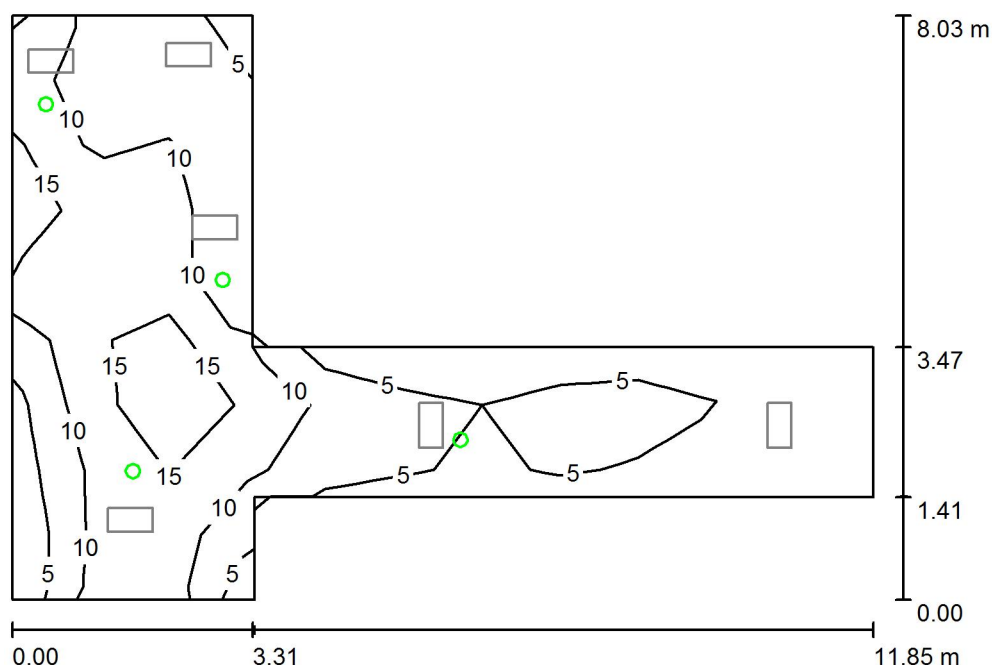
Wykaz opraw

Nr.	Ilość	Etykieta (Czynnik korekcyjny)	Φ (Oprawa) [lm]	Φ (Lampy) [lm]	P [W]
1	6	LUXIONA Troil RLOOKLEDXX_XXPLXEI44 RUBIN LOOK LED 4400LM PLX E IP44 21 840 / 600X300 (1.000)	3511	4712	32.0
W sumie:			21067	28272	192.0

Specyfikacja mocy przyłączeniowej: $4.35 \text{ W/m}^2 = 2.13 \text{ W/m}^2/100 \text{ lx}$ (Powierzchnia podstawowa: 44.16 m^2)

Edytor
Telefon
faks
e-Mail

korytarz / Scena świetlna 2 / Podsumowanie



Wysokość pomieszczenia: 2.660 m, Wysokość montażu: 2.660 m,
Współczynnik konserwacji: 0.77

Wartości Lux, Skala 1:104

Powierzchnia	ρ [%]	E_m [lx]	E_{min} [lx]	E_{max} [lx]	E_{min} / E_m
Płaszczyzna pracy	/	9.69	1.46	22	0.151
Podłoga	20	9.36	0.93	23	0.100
Sufit	70	0.00	0.00	0.00	0.000
Ściany (8)	50	5.73	0.00	98	/

Płaszczyzna pracy:

Wysokość: 0.000 m
Siatka: 11 x 9 Punkty
Margines: 0.000 m

Scena oświetlenia awaryjnego (EN 1838):

Zostanie obliczone tylko światło bezpośrednie.

Współdziałanie odbitego światła nie jest uwzględnione.

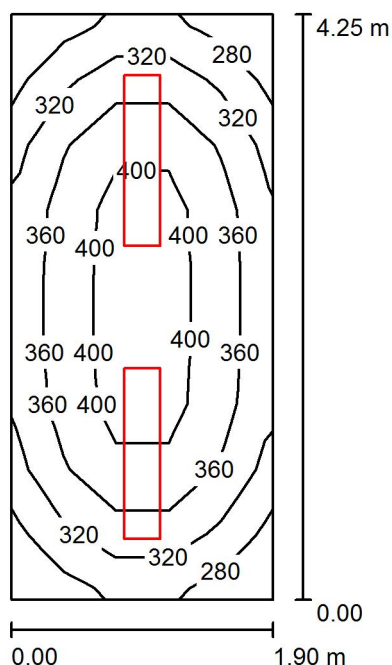
Wykaz opraw

Nr.	Ilość	Etykieta (Czynnik korekcyjny)	Φ (Oprawa) [lm]	Φ (Lampy) [lm]	P [W]
1	4	AWEX AXN AXNC_3W_C (1.000)	330	330	7.0
W sumie:			1320	1320	28.0

Specyfikacja mocy przyłączeniowej: $0.63 \text{ W/m}^2 = 6.55 \text{ W/m}^2 / 100 \text{ lx}$ (Powierzchnia podstawowa: 44.16 m^2)

Edytor
Telefon
faks
e-Mail

cela / Podsumowanie



Wysokość pomieszczenia: 2.950 m, Wysokość montażu: 2.950 m,
Współczynnik konserwacji: 0.77

Wartości Lux, Skala 1:55

Powierzchnia	ρ [%]	E_m [lx]	E_{min} [lx]	E_{max} [lx]	E_{min} / E_m
Płaszczyzna pracy	/	353	255	425	0.722
Podłoga	20	251	189	292	0.754
Sufit	70	103	74	115	0.719
Ściany (4)	50	218	83	429	/

Płaszczyzna pracy:

Wysokość: 0.850 m
Siatka: 5 x 9 Punkty
Margines: 0.000 m

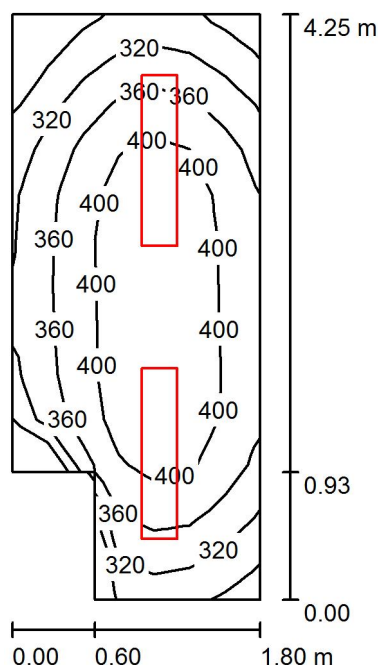
Wykaz opraw

Nr.	Ilość	Etykieta (Czynnik korekcyjny)	Φ (Oprawa) [lm]	Φ (Lampy) [lm]	P [W]
1	2	LUXIONA Troil RCLEDXXXPC PRISON LED 5200LM PC E IP65 840 / 1200X300 (1.000)	3813	5568	36.0
W sumie:			7626W	sumie: 11136	72.0

Specyfikacja mocy przyłączeniowej: $8.89 \text{ W/m}^2 = 2.52 \text{ W/m}^2/100 \text{ lx}$ (Powierzchnia podstawowa: 8.10 m^2)

Edytor
Telefon
faks
e-Mail

cela / Podsumowanie



Wysokość pomieszczenia: 2.950 m, Wysokość montażu: 2.950 m,
Współczynnik konserwacji: 0.77

Wartości Lux, Skala 1:55

Powierzchnia	ρ [%]	E_m [lx]	E_{min} [lx]	E_{max} [lx]	E_{min} / E_m
Płaszczyzna pracy	/	367	245	436	0.667
Podłoga	20	255	196	295	0.769
Sufit	70	115	75	228	0.652
Ściany (6)	50	232	89	955	/

Płaszczyzna pracy:

Wysokość: 0.850 m
Siatka: 13 x 7 Punkty
Margines: 0.000 m

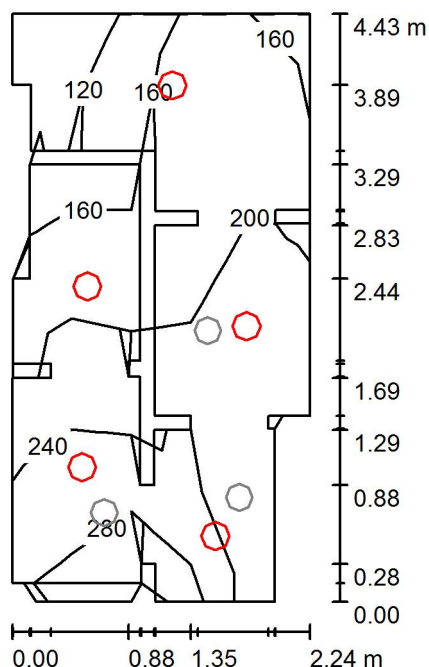
Wykaz opraw

Nr.	Ilość	Etykieta (Czynnik korekcyjny)	Φ (Oprawa) [lm]	Φ (Lampy) [lm]	P [W]
1	2	LUXIONA TroII RCLEDXXXPC PRISON LED 5200LM PC E IP65 840 / 1200X300 (1.000)	3813	5568	36.0
W sumie:			7626	W sumie: 11136	72.0

Specyfikacja mocy przyłączeniowej: $10.16 \text{ W/m}^2 = 2.76 \text{ W/m}^2/100 \text{ lx}$ (Powierzchnia podstawowa: 7.09 m^2)

Edytor
Telefon
faks
e-Mail

toalety / Scena świetlna 1 / Podsumowanie



Wysokość pomieszczenia: 2.950 m, Wysokość montażu: 2.950 m,
Współczynnik konserwacji: 0.77

Wartości Lux, Skala 1:57

Powierzchnia	ρ [%]	E_m [lx]	E_{min} [lx]	E_{max} [lx]	E_{min} / E_m
Płaszczyzna pracy	/	203	114	287	0.560
Podłoga	20	193	96	306	0.498
Sufit	70	73	35	135	0.482
Ściany (42)	50	146	36	728	/

Płaszczyzna pracy:

Wysokość: 0.000 m
Siatka: 3 x 5 Punkty
Margines: 0.000 m

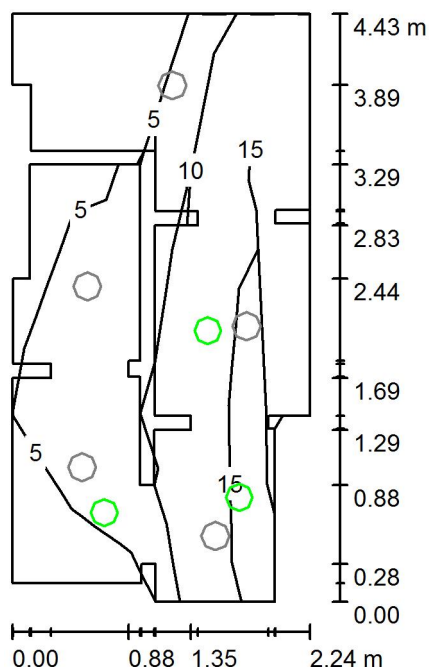
Wykaz opraw

Nr.	Ilość	Etykieta (Czynnik korekcyjny)	Φ (Oprawa) [lm]	Φ (Lampy) [lm]	P [W]
1	5	LUXIONA Troil BLEDNXXXXXE BERYL LED N 2200LM PLX 34 840 (1.000)	1723	2200	20.0
W sumie:			8614	W sumie: 11000	100.0

Specyfikacja mocy przyłączeniowej: $11.51 \text{ W/m}^2 = 5.68 \text{ W/m}^2/100 \text{ lx}$ (Powierzchnia podstawowa: 8.69 m^2)

Edytor
Telefon
faks
e-Mail

toalety / Scena świetlna 2 / Podsumowanie



Wysokość pomieszczenia: 2.950 m, Wysokość montażu: 2.950 m,
Współczynnik konserwacji: 0.77

Wartości Lux, Skala 1:57

Powierzchnia	ρ [%]	E_m [lx]	E_{min} [lx]	E_{max} [lx]	E_{min} / E_m
Płaszczyzna pracy	/	9.35	0.00	19	0.000
Podłoga	20	9.04	0.00	20	0.000
Sufit	70	0.00	0.00	0.00	0.000
Ściany (42)	50	10.00	0.00	492	/

Płaszczyzna pracy:

Wysokość: 0.000 m
Siatka: 3 x 5 Punkty
Margines: 0.000 m

Scena oświetlenia awaryjnego (EN 1838):
Zostanie obliczone tylko światło bezpośrednie.
Współdziałanie odbitego światła nie jest uwzględnione.

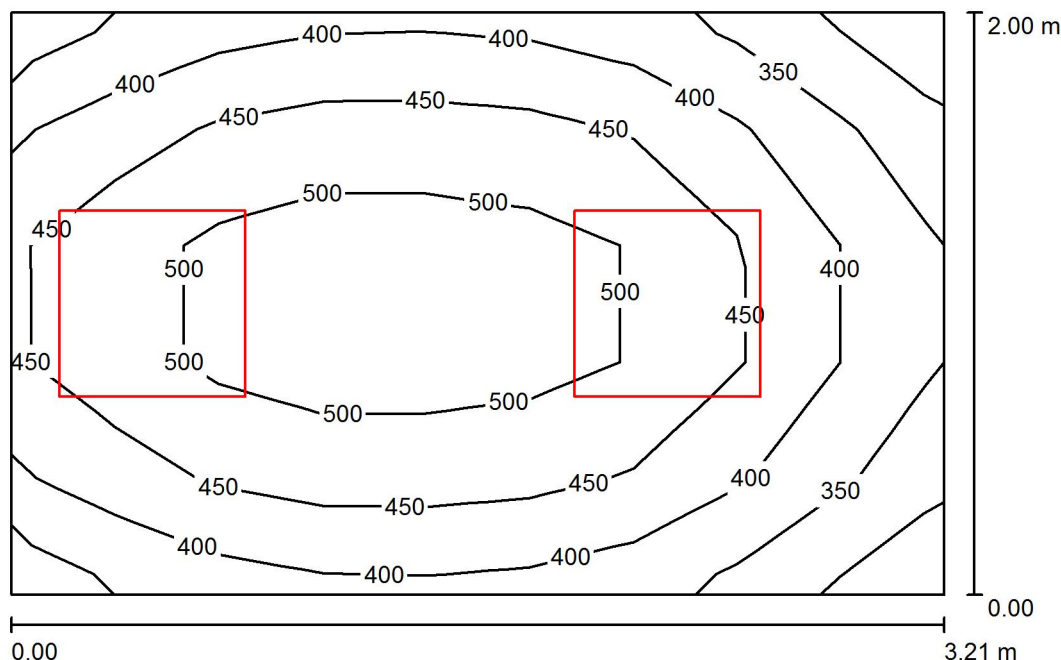
Wykaz opraw

Nr.	Ilość	Etykieta (Czynnik korekcyjny)	Φ (Oprawa) [lm]	Φ (Lampy) [lm]	P [W]
1	3	AWEX AXN AXNC_3W_C (1.000)	330	330	7.0
			W sumie: 990	W sumie: 990	21.0

Specyfikacja mocy przyłączeniowej: $2.42 \text{ W/m}^2 = 25.87 \text{ W/m}^2 / 100 \text{ lx}$ (Powierzchnia podstawowa: 8.69 m^2)

Edytor
Telefon
faks
e-Mail

pokój komendanta / Podsumowanie



Wysokość pomieszczenia: 3.000 m, Wysokość montażu: 3.000 m,
Współczynnik konserwacji: 0.77

Wartości Lux, Skala 1:26

Powierzchnia	ρ [%]	E_m [lx]	E_{min} [lx]	E_{max} [lx]	E_{min} / E_m
Płaszczyzna pracy	/	442	300	534	0.678
Podłoga	20	311	231	357	0.742
Sufit	70	114	77	189	0.669
Ściany (4)	50	237	89	1151	/

Płaszczyzna pracy:

Wysokość: 0.850 m
Siatka: 9 x 5 Punkty
Margines: 0.000 m

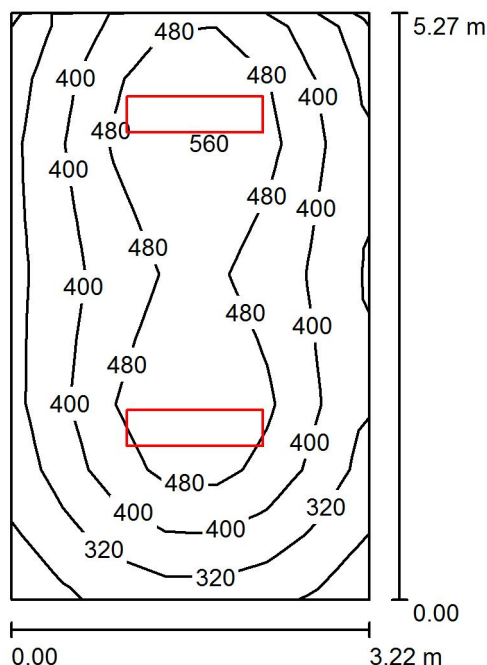
Wykaz opraw

Nr.	Ilość	Etykieta (Czynnik korekcyjny)	Φ (Oprawa) [lm]	Φ (Lampy) [lm]	P [W]
1	2	LUXIONA Troil RPOSLEDXXX_MLINE RUBIN POS LED 4400LM MICRO-LINE E 840 / 600X600 (1.000)	3607	4712	32.0
W sumie:			7215	9424	64.0

Specyfikacja mocy przyłączeniowej: $9.97 \text{ W/m}^2 = 2.26 \text{ W/m}^2/100 \text{ lx}$ (Powierzchnia podstawowa: 6.42 m^2)

Edytor
Telefon
faks
e-Mail

pokój komendanta / Podsumowanie



Wysokość pomieszczenia: 3.000 m, Wysokość montażu: 3.000 m,
Współczynnik konserwacji: 0.77

Wartości Lux, Skala 1:68

Powierzchnia	ρ [%]	E_m [lx]	E_{min} [lx]	E_{max} [lx]	E_{min} / E_m
Płaszczyzna pracy	/	420	230	588	0.547
Podłoga	20	327	206	400	0.631
Sufit	70	98	66	148	0.671
Ściany (4)	50	228	71	653	/

Płaszczyzna pracy:

Wysokość: 0.850 m
Siatka: 7 x 9 Punkty
Margines: 0.000 m

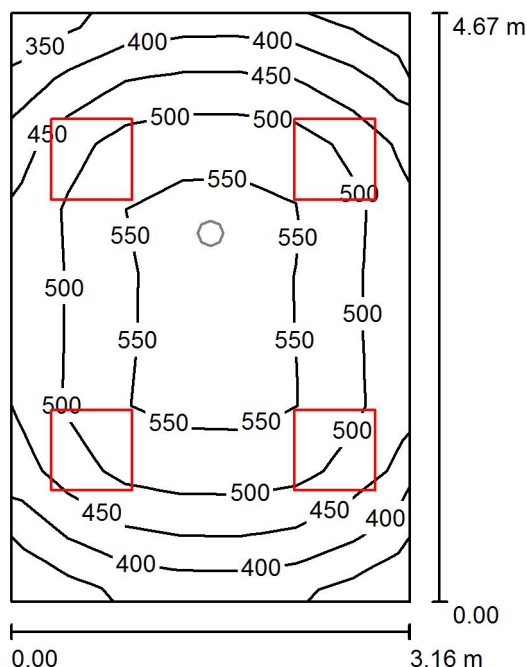
Wykaz opraw

Nr.	Ilość	Etykieta (Czynnik korekcyjny)	Φ (Oprawa) [lm]	Φ (Lampy) [lm]	P [W]
1	2	LUXIONA Troil RLOOKLEDXX_XXPLXEI44 RUBIN LOOK LED 8800LM PLX E IP44 21 840 / 1200X300 (1.000)	7022	9424	62.0
W sumie:			14045	18848	124.0

Specyfikacja mocy przyłączeniowej: $7.31 \text{ W/m}^2 = 1.74 \text{ W/m}^2/100 \text{ lx}$ (Powierzchnia podstawowa: 16.97 m^2)

Edytor
Telefon
faks
e-Mail

sekretariat / Scena świetlna 1 / Podsumowanie



Wysokość pomieszczenia: 3.000 m, Wysokość montażu: 3.000 m,
Współczynnik konserwacji: 0.77

Wartości Lux, Skala 1:60

Powierzchnia	ρ [%]	E_m [lx]	E_{min} [lx]	E_{max} [lx]	E_{min} / E_m
Płaszczyzna pracy	/	486	335	570	0.690
Podłoga	20	388	266	474	0.685
Sufit	70	116	88	148	0.760
Ściany (4)	50	254	99	700	/

Płaszczyzna pracy:

Wysokość: 0.850 m
Siatka: 7 x 9 Punkty
Margines: 0.000 m

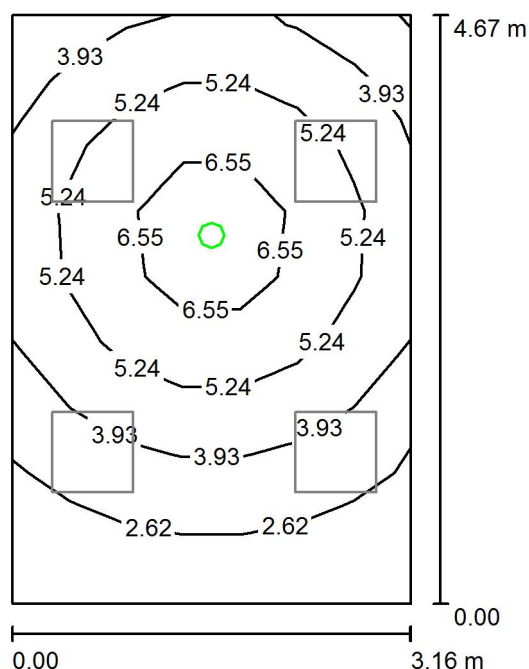
Wykaz opraw

Nr.	Ilość	Etykieta (Czynnik korekcyjny)	Φ (Oprawa) [lm]	Φ (Lampy) [lm]	P [W]
1	4	LUXIONA Troil RPOSLDXXX_MLINE RUBIN POS LED 4400LM MICRO-LINE E 840 / 600X600 (1.000)	3607	4712	32.0
W sumie:			14429	18848	128.0

Specyfikacja mocy przyłączeniowej: $8.68 \text{ W/m}^2 = 1.79 \text{ W/m}^2/100 \text{ lx}$ (Powierzchnia podstawowa: 14.74 m^2)

Edytor
Telefon
faks
e-Mail

sekretariat / Scena świetlna 2 / Podsumowanie



Wysokość pomieszczenia: 3.000 m, Wysokość montażu: 3.000 m,
Współczynnik konserwacji: 0.77

Wartości Lux, Skala 1:60

Powierzchnia	ρ [%]	E_m [lx]	E_{min} [lx]	E_{max} [lx]	E_{min} / E_m
Płaszczyzna pracy	/	4.48	1.65	8.19	0.368
Podłoga	20	2.81	1.39	4.18	0.496
Sufit	70	0.00	0.00	0.00	0.000
Ściany (4)	50	4.48	0.00	26	/

Płaszczyzna pracy:

Wysokość: 0.850 m
Siatka: 7 x 9 Punkty
Margines: 0.000 m

Scena oświetlenia awaryjnego (EN 1838):
Zostanie obliczone tylko światło bezpośrednie.
Współdziałanie odbitego światła nie jest uwzględnione.

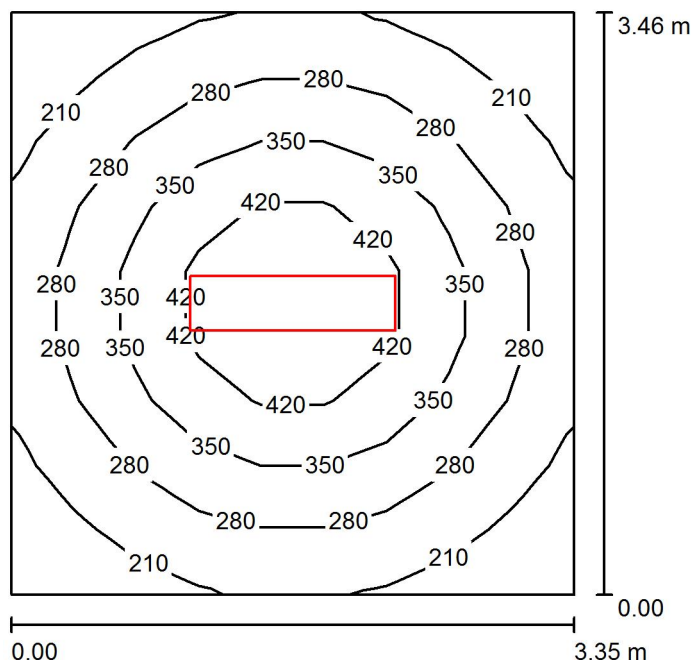
Wykaz opraw

Nr.	Ilość	Etykieta (Czynnik korekcyjny)	Φ (Oprawa) [lm]	Φ (Lampy) [lm]	P [W]
1	1	AWEX AXN AXNO_3W_C (1.000)	327	325	6.1
W sumie:			327	325	6.1

Specyfikacja mocy przyłączeniowej: $0.41 \text{ W/m}^2 = 9.24 \text{ W/m}^2/100 \text{ lx}$ (Powierzchnia podstawowa: 14.74 m^2)

Edytor
Telefon
faks
e-Mail

pokój biurowy / Podsumowanie



Wysokość pomieszczenia: 3.000 m, Wysokość montażu: 3.000 m,
Współczynnik konserwacji: 0.77

Wartości Lux, Skala 1:45

Powierzchnia	ρ [%]	E_m [lx]	E_{min} [lx]	E_{max} [lx]	E_{min} / E_m
Płaszczyzna pracy	/	297	158	498	0.532
Podłoga	20	223	144	295	0.645
Sufit	70	65	46	75	0.713
Ściany (4)	50	151	50	272	/

Płaszczyzna pracy:

Wysokość: 0.850 m
Siatka: 9 x 9 Punkty
Margines: 0.000 m

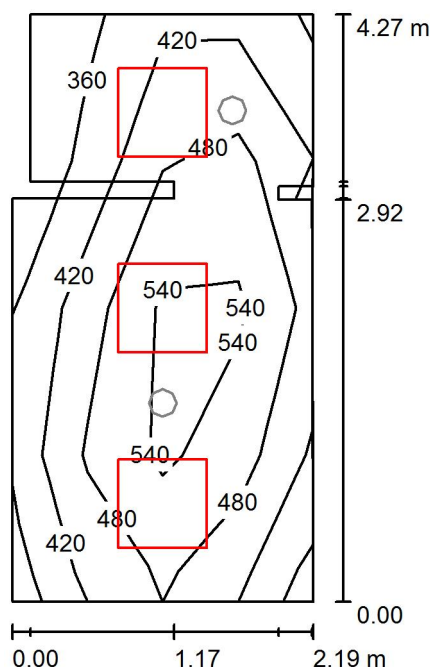
Wykaz opraw

Nr.	Ilość	Etykieta (Czynnik korekcyjny)	Φ (Oprawa) [lm]	Φ (Lampy) [lm]	P [W]
1	1	LUXIONA Troil RLOOKLEDXX_XXPLXEI44 RUBIN LOOK LED 8800LM PLX E IP44 21 840 / 1200X300 (1.000)	7022	9424	62.0
W sumie:			7022	9424	62.0

Specyfikacja mocy przyłączeniowej: $5.36 \text{ W/m}^2 = 1.80 \text{ W/m}^2/100 \text{ lx}$ (Powierzchnia podstawowa: 11.58 m^2)

Edytor
Telefon
faks
e-Mail

kasa / Scena świetlna 1 / Podsumowanie



Wysokość pomieszczenia: 3.000 m, Wysokość montażu: 3.000 m,
Współczynnik konserwacji: 0.77

Wartości Lux, Skala 1:55

Powierzchnia	ρ [%]	E_m [lx]	E_{min} [lx]	E_{max} [lx]	E_{min} / E_m
Płaszczyzna pracy	/	483	342	606	0.708
Podłoga	20	329	202	420	0.614
Sufit	70	115	82	166	0.713
Ściany (12)	50	239	92	1092	/

Płaszczyzna pracy:

Wysokość: 0.850 m
Siatka: 4 x 4 Punkty
Margines: 0.000 m

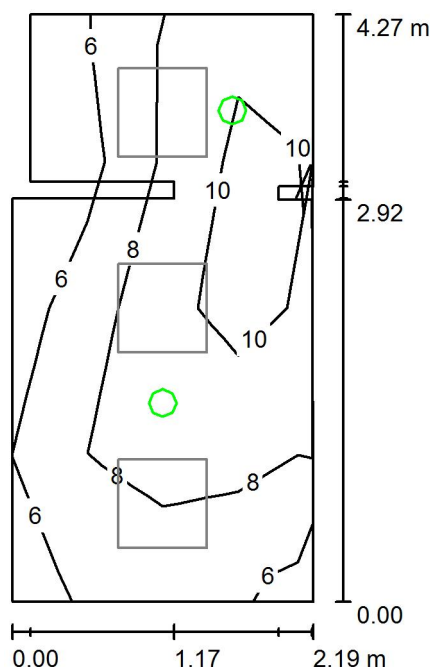
Wykaz opraw

Nr.	Ilość	Etykieta (Czynnik korekcyjny)	Φ (Oprawa) [lm]	Φ (Lampy) [lm]	P [W]
1	3	LUXIONA Troil RPOSLDXXX_MLINE RUBIN POS LED 4400LM MICRO-LINE E 840 / 600X600 (1.000)	3607	4712	32.0
W sumie:			10822	W sumie: 14136	96.0

Specyfikacja mocy przyłączeniowej: $10.68 \text{ W/m}^2 = 2.21 \text{ W/m}^2/100 \text{ lx}$ (Powierzchnia podstawowa: 8.99 m^2)

Edytor
Telefon
faks
e-Mail

kasa / Scena świetlna 2 / Podsumowanie



Wysokość pomieszczenia: 3.000 m, Wysokość montażu: 3.000 m,
Współczynnik konserwacji: 0.77

Wartości Lux, Skala 1:55

Powierzchnia	ρ [%]	E_m [lx]	E_{min} [lx]	E_{max} [lx]	E_{min} / E_m
Płaszczyzna pracy	/	8.30	4.84	11	0.583
Podłoga	20	4.92	2.69	6.54	0.546
Sufit	70	0.00	0.00	0.00	0.000
Ściany (12)	50	9.89	0.00	183	/

Płaszczyzna pracy:

Wysokość: 0.850 m
Siatka: 4 x 4 Punkty
Margines: 0.000 m

Scena oświetlenia awaryjnego (EN 1838):
Zostanie obliczone tylko światło bezpośrednie.
Współdziałanie odbitego światła nie jest uwzględnione.

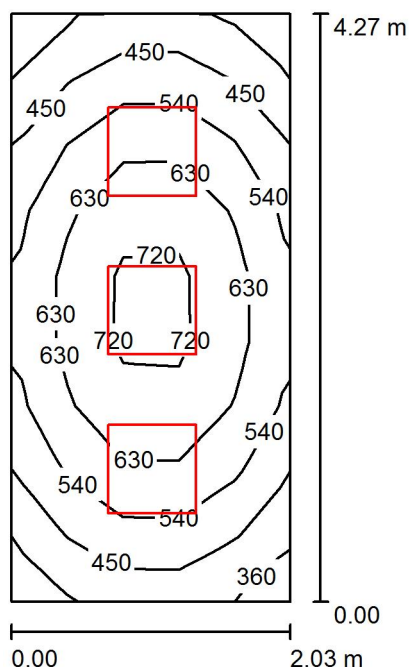
Wykaz opraw

Nr.	Ilość	Etykieta (Czynnik korekcyjny)	Φ (Oprawa) [lm]	Φ (Lampy) [lm]	P [W]
1	2	AWEX AXN AXNO_3W_C (1.000)	327	325	6.1
W sumie:			653	650	12.2

Specyfikacja mocy przyłączeniowej: $1.36 \text{ W/m}^2 = 16.35 \text{ W/m}^2 / 100 \text{ lx}$ (Powierzchnia podstawowa: 8.99 m^2)

Edytor
Telefon
faks
e-Mail

pokój biurowy / Podsumowanie



Wysokość pomieszczenia: 3.000 m, Wysokość montażu: 3.000 m,
Współczynnik konserwacji: 0.77

Wartości Lux, Skala 1:55

Powierzchnia	ρ [%]	E_m [lx]	E_{min} [lx]	E_{max} [lx]	E_{min} / E_m
Płaszczyzna pracy	/	559	340	764	0.608
Podłoga	20	411	290	498	0.707
Sufit	70	124	84	142	0.679
Ściany (4)	50	271	100	448	/

Płaszczyzna pracy:

Wysokość: 0.850 m
Siatka: 5 x 9 Punkty
Margines: 0.000 m

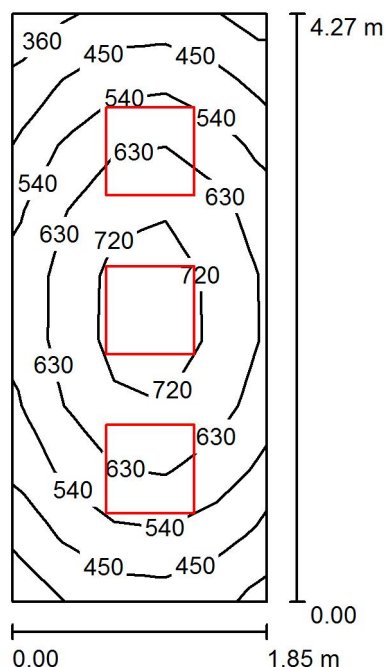
Wykaz opraw

Nr.	Ilość	Etykieta (Czynnik korekcyjny)	Φ (Oprawa) [lm]	Φ (Lampy) [lm]	P [W]
1	3	LUXIONA Troil RPOSLDXXX_MLINE RUBIN POS LED 4400LM MICRO-LINE E 840 / 600X600 (1.000)	3607	4712	32.0
W sumie:			10822	W sumie: 14136	96.0

Specyfikacja mocy przyłączeniowej: $11.06 \text{ W/m}^2 = 1.98 \text{ W/m}^2/100 \text{ lx}$ (Powierzchnia podstawowa: 8.68 m^2)

Edytor
Telefon
faks
e-Mail

pokój biurowy / Podsumowanie



Wysokość pomieszczenia: 3.000 m, Wysokość montażu: 3.000 m,
Współczynnik konserwacji: 0.77

Wartości Lux, Skala 1:55

Powierzchnia	ρ [%]	E_m [lx]	E_{min} [lx]	E_{max} [lx]	E_{min} / E_m
Płaszczyzna pracy	/	579	349	780	0.603
Podłoga	20	420	298	508	0.710
Sufit	70	135	90	154	0.669
Ściany (4)	50	289	106	502	/

Płaszczyzna pracy:

Wysokość: 0.850 m
Siatka: 5 x 9 Punkty
Margines: 0.000 m

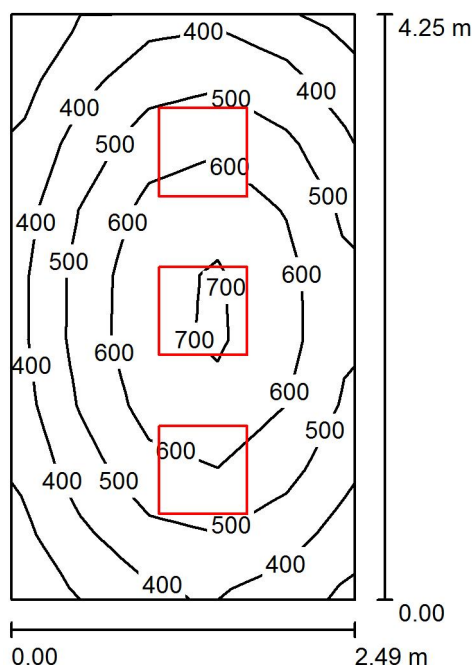
Wykaz opraw

Nr.	Ilość	Etykieta (Czynnik korekcyjny)	Φ (Oprawa) [lm]	Φ (Lampy) [lm]	P [W]
1	3	LUXIONA Troil RPOSLDXXX_MLINE RUBIN POS LED 4400LM MICRO-LINE E 840 / 600X600 (1.000)	3607	4712	32.0
W sumie:			10822	W sumie: 14136	96.0

Specyfikacja mocy przyłączeniowej: $12.15 \text{ W/m}^2 = 2.10 \text{ W/m}^2/100 \text{ lx}$ (Powierzchnia podstawowa: 7.90 m^2)

Edytor
Telefon
faks
e-Mail

pokój biurowy / Podsumowanie



Wysokość pomieszczenia: 3.000 m, Wysokość montażu: 3.000 m,
Współczynnik konserwacji: 0.77

Wartości Lux, Skala 1:55

Powierzchnia	ρ [%]	E_m [lx]	E_{min} [lx]	E_{max} [lx]	E_{min} / E_m
Płaszczyzna pracy	/	513	279	733	0.543
Podłoga	20	384	248	480	0.647
Sufit	70	104	73	119	0.700
Ściany (4)	50	232	83	437	/

Płaszczyzna pracy:

Wysokość: 0.850 m
Siatka: 5 x 9 Punkty
Margines: 0.000 m

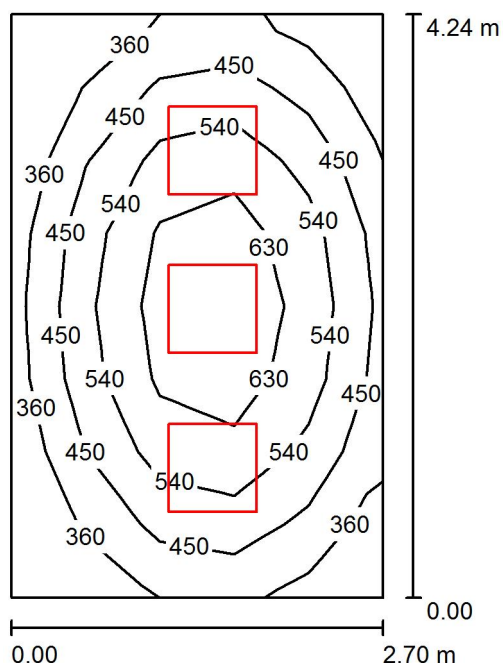
Wykaz opraw

Nr.	Ilość	Etykieta (Czynnik korekcyjny)	Φ (Oprawa) [lm]	Φ (Lampy) [lm]	P [W]
1	3	LUXIONA Troil RPOSLDXXX_MLINE RUBIN POS LED 4400LM MICRO-LINE E 840 / 600X600 (1.000)	3607	4712	32.0
W sumie:			10822	W sumie: 14136	96.0

Specyfikacja mocy przyłączeniowej: $9.05 \text{ W/m}^2 = 1.76 \text{ W/m}^2/100 \text{ lx}$ (Powierzchnia podstawowa: 10.60 m^2)

Edytor
Telefon
faks
e-Mail

pokój biurowy / Podsumowanie



Wysokość pomieszczenia: 3.000 m, Wysokość montażu: 3.000 m,
Współczynnik konserwacji: 0.77

Wartości Lux, Skala 1:55

Powierzchnia	ρ [%]	E_m [lx]	E_{min} [lx]	E_{max} [lx]	E_{min} / E_m
Płaszczyzna pracy	/	505	277	723	0.548
Podłoga	20	373	239	470	0.640
Sufit	70	97	69	112	0.712
Ściany (4)	50	218	77	430	/

Płaszczyzna pracy:

Wysokość: 0.850 m
Siatka: 5 x 8 Punkty
Margines: 0.000 m

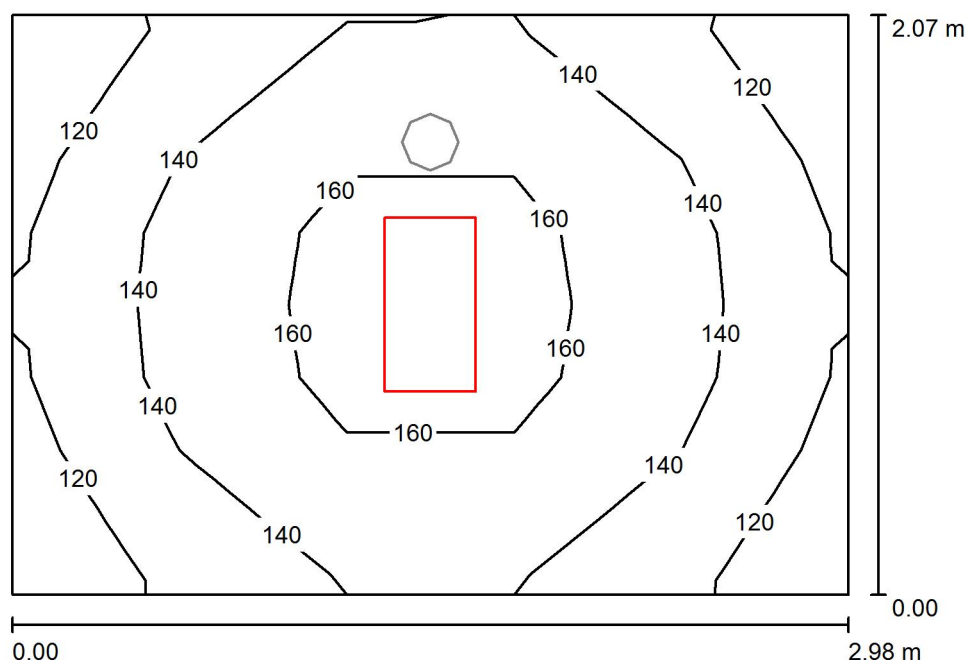
Wykaz opraw

Nr.	Ilość	Etykieta (Czynnik korekcyjny)	Φ (Oprawa) [lm]	Φ (Lampy) [lm]	P [W]
1	3	LUXIONA Troil RPOSLEDXXX_MLINE RUBIN POS LED 4400LM MICRO-LINE E 840 / 600X600 (1.000)	3607	4712	32.0
W sumie:			10822	W sumie: 14136	96.0

Specyfikacja mocy przyłączeniowej: $8.38 \text{ W/m}^2 = 1.66 \text{ W/m}^2/100 \text{ lx}$ (Powierzchnia podstawowa: 11.46 m^2)

Edytor
Telefon
faks
e-Mail

korytarz / Scena świetlna 1 / Podsumowanie



Wysokość pomieszczenia: 3.000 m, Wysokość montażu: 3.000 m,
Współczynnik konserwacji: 0.77

Wartości Lux, Skala 1:27

Powierzchnia	ρ [%]	E_m [lx]	E_{min} [lx]	E_{max} [lx]	E_{min} / E_m
Płaszczyzna pracy	/	143	113	171	0.787
Podłoga	20	144	109	172	0.756
Sufit	70	58	42	69	0.715
Ściany (4)	50	124	43	318	/

Płaszczyzna pracy:

Wysokość: 0.000 m
Siatka: 5 x 8 Punkty
Margines: 0.000 m

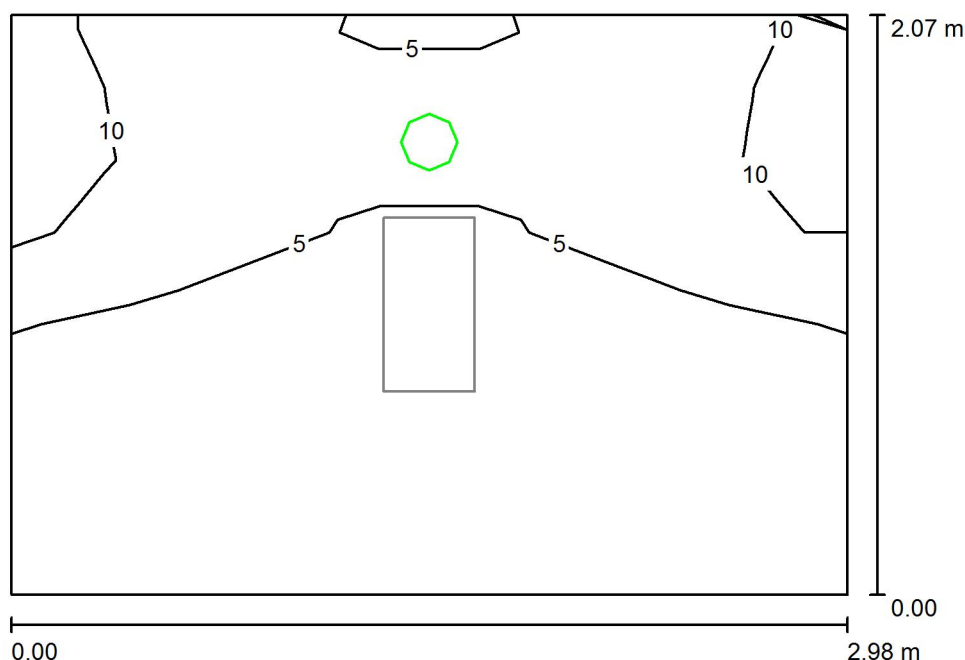
Wykaz opraw

Nr.	Ilość	Etykieta (Czynnik korekcyjny)	Φ (Oprawa) [lm]	Φ (Lampy) [lm]	P [W]
1	1	LUXIONA Troil RLOOKLEDXX_XXPLXEI44 RUBIN LOOK LED 4400LM PLX E IP44 21 840 / 600X300 (1.000)	3511	4712	32.0
W sumie:			3511	4712	32.0

Specyfikacja mocy przyłączeniowej: $5.19 \text{ W/m}^2 = 3.62 \text{ W/m}^2/100 \text{ lx}$ (Powierzchnia podstawowa: 6.16 m^2)

Edytor
Telefon
faks
e-Mail

korytarz / Scena świetlna 2 / Podsumowanie



Wysokość pomieszczenia: 3.000 m, Wysokość montażu: 3.000 m,
Współczynnik konserwacji: 0.77

Wartości Lux, Skala 1:27

Powierzchnia	ρ [%]	E_m [lx]	E_{min} [lx]	E_{max} [lx]	E_{min} / E_m
Płaszczyzna pracy	/	4.15	0.67	11	0.161
Podłoga	20	4.13	0.57	12	0.138
Sufit	70	0.00	0.00	0.00	0.000
Ściany (4)	50	7.55	0.00	94	/

Płaszczyzna pracy:

Wysokość: 0.000 m
Siatka: 5 x 8 Punkty
Margines: 0.000 m

Scena oświetlenia awaryjnego (EN 1838):

Zostanie obliczone tylko światło bezpośrednie.
Współdziałanie odbitego światła nie jest uwzględnione.

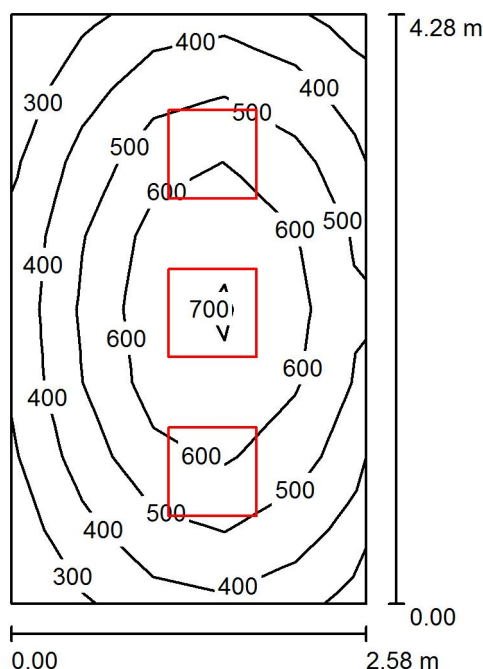
Wykaz opraw

Nr.	Ilość	Etykieta (Czynnik korekcyjny)	Φ (Oprawa) [lm]	Φ (Lampy) [lm]	P [W]
1	1	AWEX AXN AXNC_3W_C (1.000)	330	330	7.0
W sumie:			330	330	7.0

Specyfikacja mocy przyłączeniowej: $1.14 \text{ W/m}^2 = 27.36 \text{ W/m}^2 / 100 \text{ lx}$ (Powierzchnia podstawowa: 6.16 m^2)

Edytor
Telefon
faks
e-Mail

pokój biurowy / Podsumowanie



Wysokość pomieszczenia: 3.000 m, Wysokość montażu: 3.000 m,
Współczynnik konserwacji: 0.77

Wartości Lux, Skala 1:55

Powierzchnia	ρ [%]	E_m [lx]	E_{min} [lx]	E_{max} [lx]	E_{min} / E_m
Płaszczyzna pracy	/	514	273	726	0.532
Podłoga	20	377	234	476	0.621
Sufit	70	100	69	116	0.687
Ściany (4)	50	224	83	425	/

Płaszczyzna pracy:

Wysokość: 0.850 m
Siatka: 5 x 8 Punkty
Margines: 0.000 m

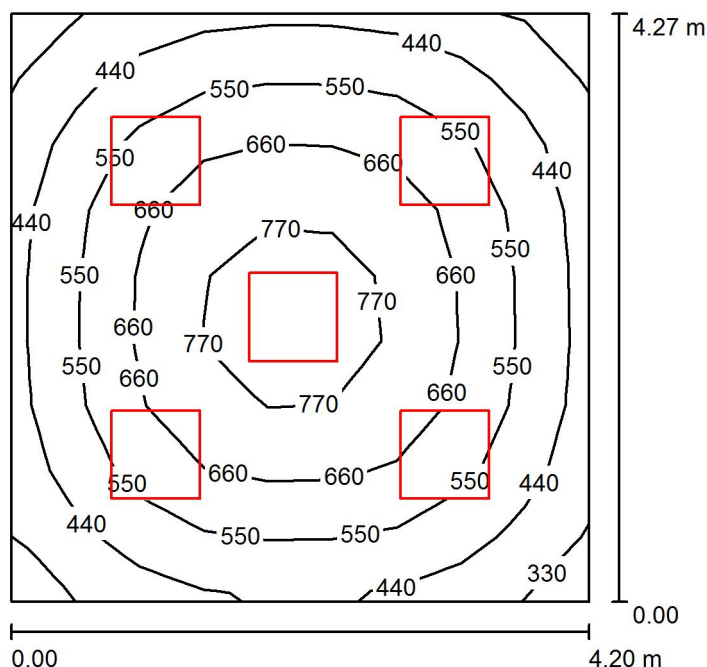
Wykaz opraw

Nr.	Ilość	Etykieta (Czynnik korekcyjny)	Φ (Oprawa) [lm]	Φ (Lampy) [lm]	P [W]
1	3	LUXIONA Troil RPOSLDXXX_MLINE RUBIN POS LED 4400LM MICRO-LINE E 840 / 600X600 (1.000)	3607	4712	32.0
W sumie:			10822	W sumie: 14136	96.0

Specyfikacja mocy przyłączeniowej: $8.68 \text{ W/m}^2 = 1.69 \text{ W/m}^2/100 \text{ lx}$ (Powierzchnia podstawowa: 11.05 m^2)

Edytor
Telefon
faks
e-Mail

pokój biurowy / Podsumowanie



Wysokość pomieszczenia: 3.000 m, Wysokość montażu: 3.000 m,
Współczynnik konserwacji: 0.77

Wartości Lux, Skala 1:55

Powierzchnia	ρ [%]	E_m [lx]	E_{min} [lx]	E_{max} [lx]	E_{min} / E_m
Płaszczyzna pracy	/	564	307	830	0.545
Podłoga	20	463	287	621	0.619
Sufit	70	114	91	131	0.794
Ściany (4)	50	258	94	400	/

Płaszczyzna pracy:

Wysokość: 0.850 m
Siatka: 9 x 9 Punkty
Margines: 0.000 m

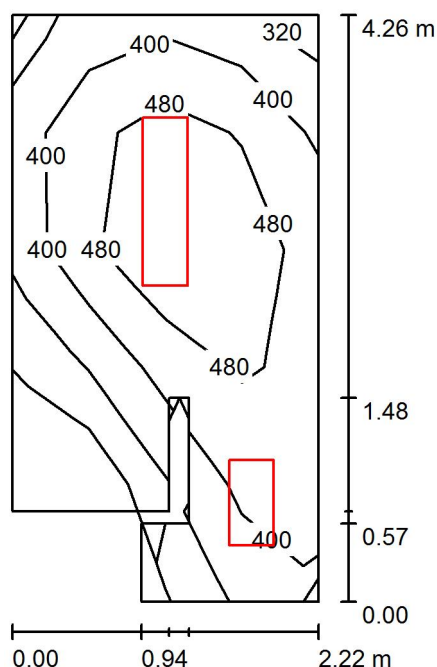
Wykaz opraw

Nr.	Ilość	Etykieta (Czynnik korekcyjny)	Φ (Oprawa) [lm]	Φ (Lampy) [lm]	P [W]
1	5	LUXIONA Troil RPOSLEDXXX_MLINE RUBIN POS LED 4400LM MICRO-LINE E 840 / 600X600 (1.000)	3607	4712	32.0
W sumie:			18037	23560	160.0

Specyfikacja mocy przyłączeniowej: $8.92 \text{ W/m}^2 = 1.58 \text{ W/m}^2/100 \text{ lx}$ (Powierzchnia podstawowa: 17.94 m^2)

Edytor
Telefon
faks
e-Mail

pokój socjalny / Podsumowanie



Wysokość pomieszczenia: 3.000 m, Wysokość montażu: 3.000 m,
Współczynnik konserwacji: 0.77

Wartości Lux, Skala 1:55

Powierzchnia	ρ [%]	E_m [lx]	E_{min} [lx]	E_{max} [lx]	E_{min} / E_m
Płaszczyzna pracy	/	441	220	596	0.498
Podłoga	20	295	103	387	0.350
Sufit	70	123	47	295	0.379
Ściany (10)	50	246	52	1342	/

Płaszczyzna pracy:

Wysokość: 0.850 m
Siatka: 4 x 5 Punkty
Margines: 0.000 m

Wykaz opraw

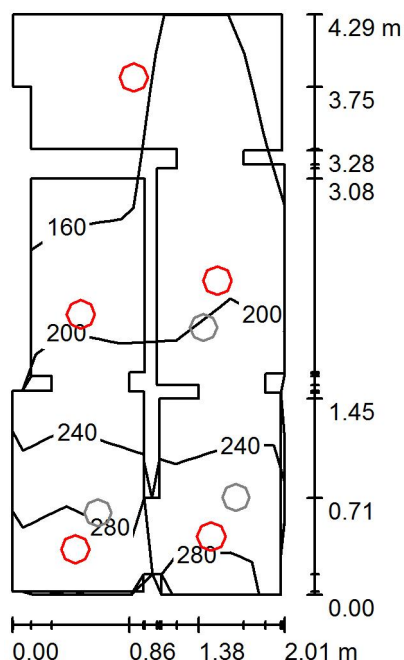
Nr.	Ilość	Etykieta (Czynnik korekcyjny)	Φ (Oprawa) [lm]	Φ (Lampy) [lm]	P [W]
1	1	LUXIONA TroII RLOOKLEDXX_XXPLXEI44 RUBIN LOOK LED 4400LM PLX E IP44 21 840 / 600X300 (1.000)	3511	4712	32.0
2	1	LUXIONA TroII RLOOKLEDXX_XXPLXEI44 RUBIN LOOK LED 8800LM PLX E IP44 21 840 / 1200X300 (1.000)	7022	9424	62.0

W sumie: 10534 W sumie: 14136 94.0

Specyfikacja mocy przyłączeniowej: $10.79 \text{ W/m}^2 = 2.45 \text{ W/m}^2/100 \text{ lx}$ (Powierzchnia podstawowa: 8.71 m^2)

Edytor
Telefon
faks
e-Mail

toalety / Scena świetlna 1 / Podsumowanie



Wysokość pomieszczenia: 2.950 m, Wysokość montażu: 2.950 m,
Współczynnik konserwacji: 0.77

Wartości Lux, Skala 1:56

Powierzchnia	ρ [%]	E_m [lx]	E_{min} [lx]	E_{max} [lx]	E_{min} / E_m
Płaszczyzna pracy	/	194	125	285	0.642
Podłoga	20	192	116	299	0.603
Sufit	70	87	49	159	0.558
Ściany (38)	50	159	39	1133	/

Płaszczyzna pracy:

Wysokość: 0.000 m
Siatka: 3 x 5 Punkty
Margines: 0.000 m

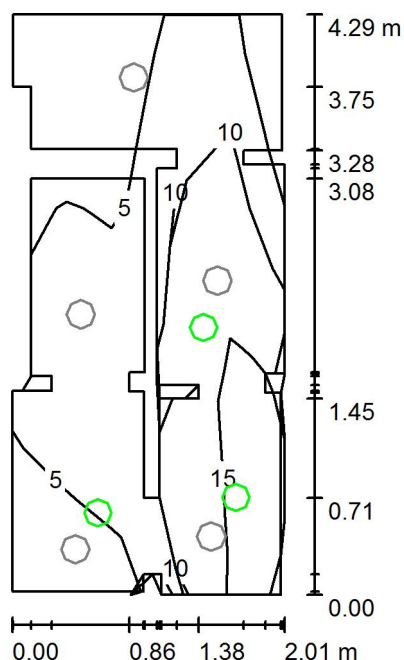
Wykaz opraw

Nr.	Ilość	Etykieta (Czynnik korekcyjny)	Φ (Oprawa) [lm]	Φ (Lampy) [lm]	P [W]
1	5	LUXIONA Troil BLEDNXXXXXE BERYL LED N 2200LM PLX 34 840 (1.000)	1723	2200	20.0
W sumie:			8614	W sumie: 11000	100.0

Specyfikacja mocy przyłączeniowej: $13.09 \text{ W/m}^2 = 6.73 \text{ W/m}^2/100 \text{ lx}$ (Powierzchnia podstawowa: 7.64 m^2)

Edytor
Telefon
faks
e-Mail

toalety / Scena świetlna 2 / Podsumowanie



Wysokość pomieszczenia: 2.950 m, Wysokość montażu: 2.950 m,
Współczynnik konserwacji: 0.77

Wartości Lux, Skala 1:56

Powierzchnia	ρ [%]	E_m [lx]	E_{min} [lx]	E_{max} [lx]	E_{min} / E_m
Płaszczyzna pracy	/	8.65	0.00	17	0.000
Podłoga	20	9.14	0.00	20	0.000
Sufit	70	0.00	0.00	0.00	0.000
Ściany (38)	50	11	0.00	699	/

Płaszczyzna pracy:

Wysokość: 0.000 m
Siatka: 3 x 5 Punkty
Margines: 0.000 m

Scena oświetlenia awaryjnego (EN 1838):

Zostanie obliczone tylko światło bezpośrednie.

Współdziałanie odbitego światła nie jest uwzględnione.

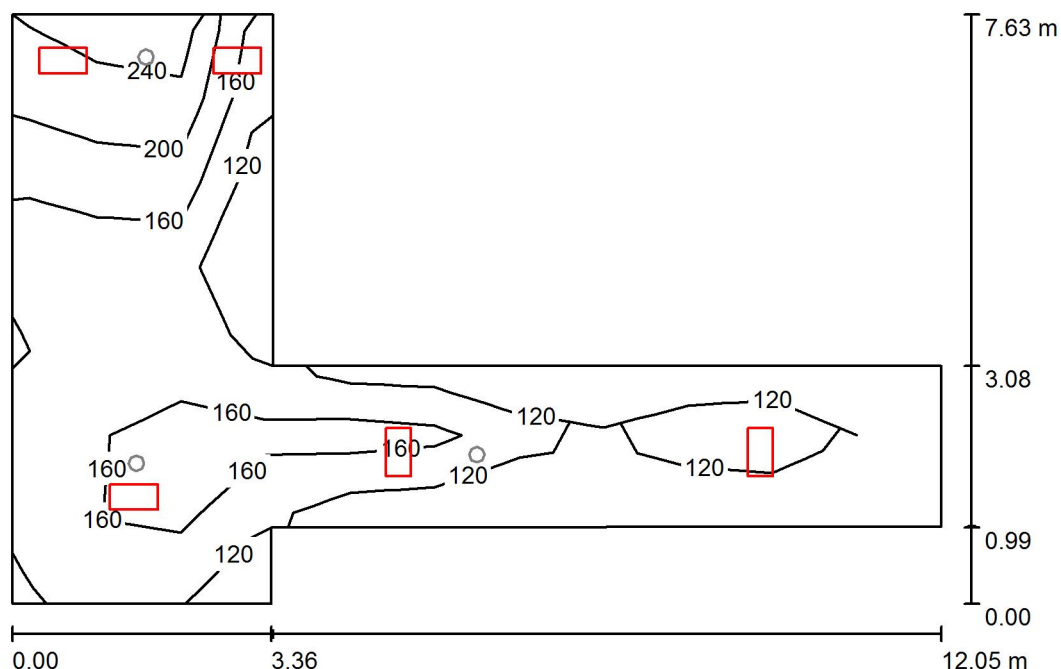
Wykaz opraw

Nr.	Ilość	Etykieta (Czynnik korekcyjny)	Φ (Oprawa) [lm]	Φ (Lampy) [lm]	P [W]
1	3	AWEX AXN AXNC_3W_C (1.000)	330	330	7.0
W sumie:			990	990	21.0

Specyfikacja mocy przyłączeniowej: $2.75 \text{ W/m}^2 = 31.78 \text{ W/m}^2/100 \text{ lx}$ (Powierzchnia podstawowa: 7.64 m^2)

Edytor
Telefon
faks
e-Mail

korytarz / Scena świetlna 1 / Podsumowanie



Wysokość pomieszczenia: 2.950 m, Wysokość montażu: 2.950 m,
Współczynnik konserwacji: 0.77

Wartości Lux, Skala 1:98

Powierzchnia	ρ [%]	E_m [lx]	E_{min} [lx]	E_{max} [lx]	E_{min} / E_m
Płaszczyzna pracy	/	160	91	253	0.568
Podłoga	20	159	77	254	0.482
Sufit	70	53	29	210	0.550
Ściany (8)	50	124	35	1687	/

Płaszczyzna pracy:

Wysokość: 0.000 m
Siatka: 11 x 7 Punkty
Margines: 0.000 m

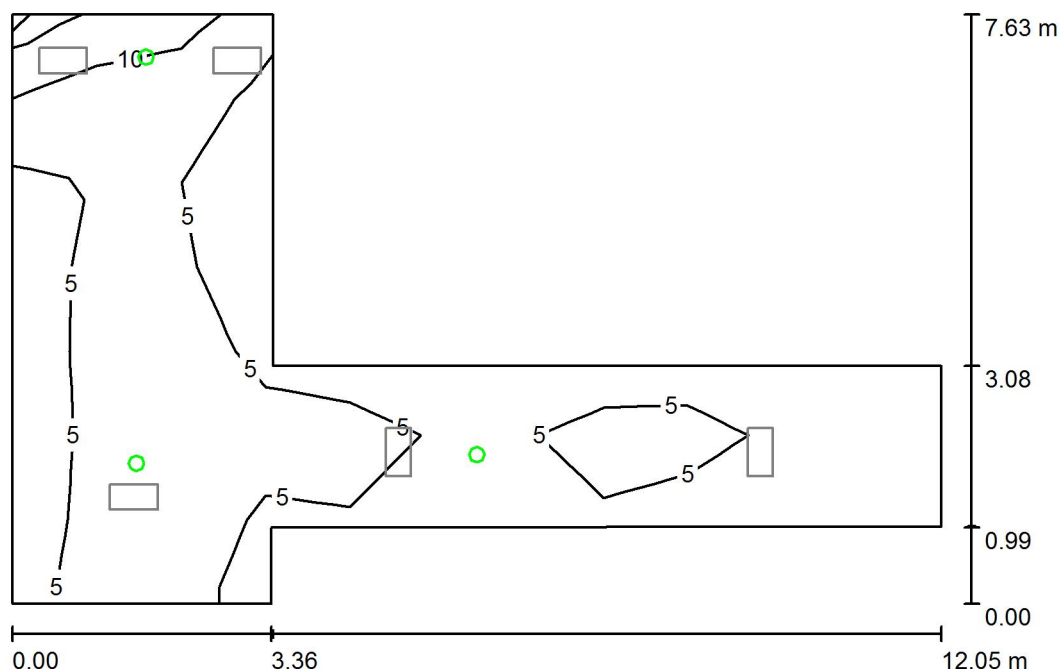
Wykaz opraw

Nr.	Ilość	Etykieta (Czynnik korekcyjny)	Φ (Oprawa) [lm]	Φ (Lampy) [lm]	P [W]
1	5	LUXIONA TroII RLOOKLEDXX_XXPLXEI44 RUBIN LOOK LED 4400LM PLX E IP44 21 840 / 600X300 (1.000)	3511	4712	32.0
W sumie:			17556	23560	160.0

Specyfikacja mocy przyłączeniowej: $3.65 \text{ W/m}^2 = 2.28 \text{ W/m}^2/100 \text{ lx}$ (Powierzchnia podstawowa: 43.85 m^2)

Edytor
Telefon
faks
e-Mail

korytarz / Scena świetlna 2 / Podsumowanie



Wysokość pomieszczenia: 2.950 m, Wysokość montażu: 2.950 m,
Współczynnik konserwacji: 0.77

Wartości Lux, Skala 1:98

Powierzchnia	ρ [%]	E_m [lx]	E_{min} [lx]	E_{max} [lx]	E_{min} / E_m
Płaszczyzna pracy	/	5.90	0.99	15	0.167
Podłoga	20	5.86	0.57	16	0.097
Sufit	70	0.00	0.00	0.00	0.000
Ściany (8)	50	4.35	0.00	63	/

Płaszczyzna pracy:

Wysokość: 0.000 m
Siatka: 11 x 7 Punkty
Margines: 0.000 m

Scena oświetlenia awaryjnego (EN 1838):

Zostanie obliczone tylko światło bezpośrednie.

Współdziałanie odbitego światła nie jest uwzględnione.

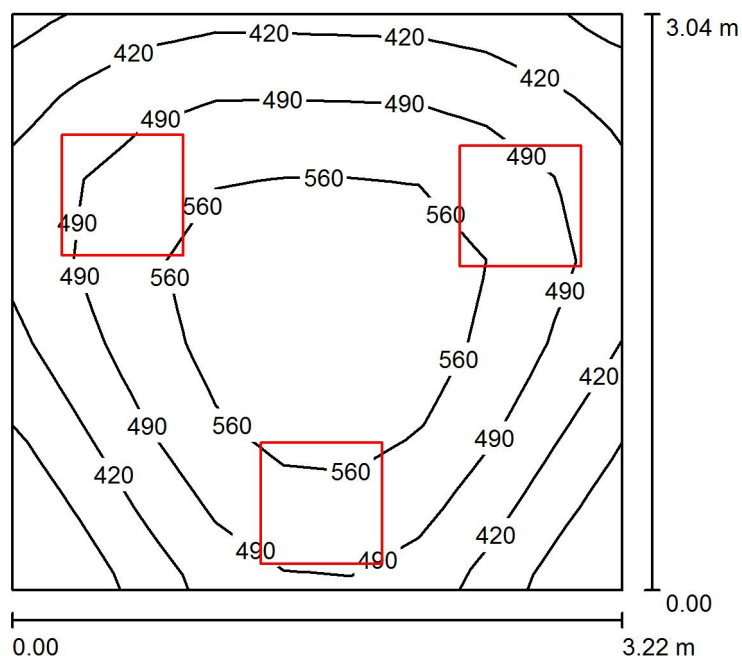
Wykaz opraw

Nr.	Ilość	Etykieta (Czynnik korekcyjny)	Φ (Oprawa) [lm]	Φ (Lampy) [lm]	P [W]
1	3	AWEX AXN AXNC_3W_C (1.000)	330	330	7.0
W sumie:			990	990	21.0

Specyfikacja mocy przyłączeniowej: $0.48 \text{ W/m}^2 = 8.12 \text{ W/m}^2/100 \text{ lx}$ (Powierzchnia podstawowa: 43.85 m^2)

Edytor
Telefon
faks
e-Mail

pokój biurowy / Podsumowanie



Wysokość pomieszczenia: 3.000 m, Wysokość montażu: 3.000 m,
Współczynnik konserwacji: 0.77

Wartości Lux, Skala 1:40

Powierzchnia	ρ [%]	E_m [lx]	E_{min} [lx]	E_{max} [lx]	E_{min} / E_m
Płaszczyzna pracy	/	492	291	610	0.592
Podłoga	20	376	266	451	0.708
Sufit	70	126	81	186	0.643
Ściany (4)	50	265	89	1282	/

Płaszczyzna pracy:

Wysokość: 0.850 m
Siatka: 9 x 7 Punkty
Margines: 0.000 m

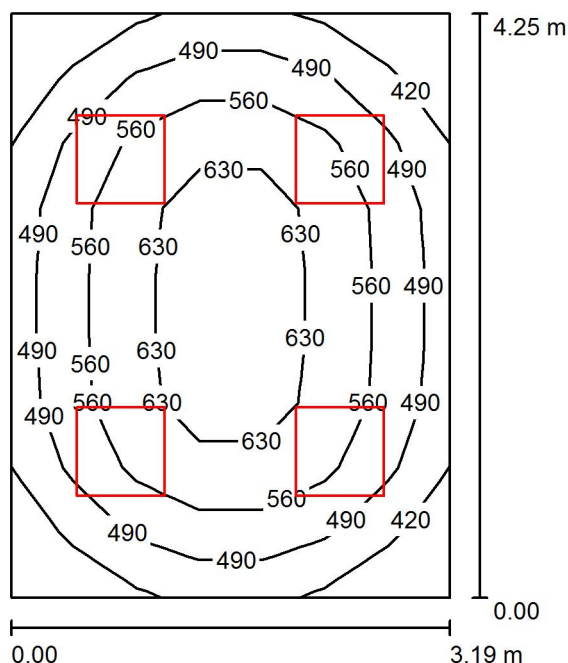
Wykaz oprav

Nr.	Ilość	Etykieta (Czynnik korekcyjny)	Φ (Oprawa) [lm]	Φ (Lampy) [lm]	P [W]
1	3	LUXIONA TroII RPOSLDXXX_MLINE RUBIN POS LED 4400LM MICRO-LINE E 840 / 600X600 (1.000)	3607	4712	32.0
W sumie:			10822	W sumie: 14136	96.0

Specyfikacja mocy przyłączeniowej: $9.80 \text{ W/m}^2 = 1.99 \text{ W/m}^2/100 \text{ lx}$ (Powierzchnia podstawowa: 9.80 m^2)

Edytor
Telefon
faks
e-Mail

pokój biurowy / Podsumowanie



Wysokość pomieszczenia: 3.000 m, Wysokość montażu: 3.000 m,
Współczynnik konserwacji: 0.77

Wartości Lux, Skala 1:55

Powierzchnia	ρ [%]	E_m [lx]	E_{min} [lx]	E_{max} [lx]	E_{min} / E_m
Płaszczyzna pracy	/	537	359	671	0.669
Podłoga	20	423	286	525	0.676
Sufit	70	120	94	137	0.785
Ściany (4)	50	268	101	465	/

Płaszczyzna pracy:

Wysokość: 0.850 m
Siatka: 7 x 9 Punkty
Margines: 0.000 m

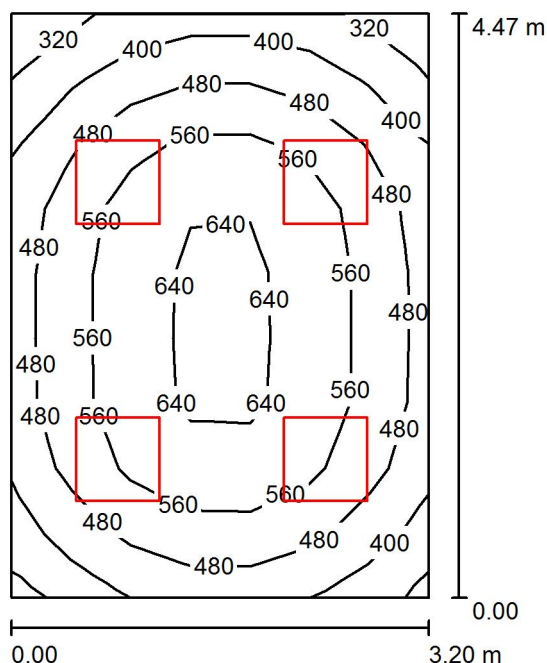
Wykaz opraw

Nr.	Ilość	Etykieta (Czynnik korekcyjny)	Φ (Oprawa) [lm]	Φ (Lampy) [lm]	P [W]
1	4	LUXIONA Troil RPOSLEDXXX_MLINE RUBIN POS LED 4400LM MICRO-LINE E 840 / 600X600 (1.000)	3607	4712	32.0
W sumie:			14429	18848	128.0

Specyfikacja mocy przyłączeniowej: $9.45 \text{ W/m}^2 = 1.76 \text{ W/m}^2/100 \text{ lx}$ (Powierzchnia podstawowa: 13.54 m^2)

Edytor
Telefon
faks
e-Mail

pokój biurowy / Podsumowanie



Wysokość pomieszczenia: 3.000 m, Wysokość montażu: 3.000 m,
Współczynnik konserwacji: 0.77

Wartości Lux, Skala 1:58

Powierzchnia	ρ [%]	E_m [lx]	E_{min} [lx]	E_{max} [lx]	E_{min} / E_m
Płaszczyzna pracy	/	520	310	664	0.596
Podłoga	20	412	265	520	0.643
Sufit	70	114	82	140	0.716
Ściany (4)	50	254	90	459	/

Płaszczyzna pracy:

Wysokość: 0.850 m
Siatka: 7 x 9 Punkty
Margines: 0.000 m

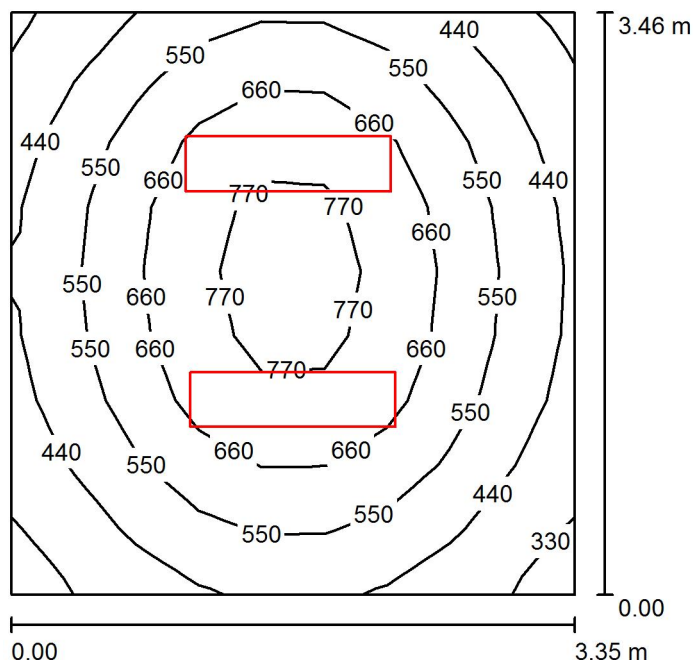
Wykaz opraw

Nr.	Ilość	Etykieta (Czynnik korekcyjny)	Φ (Oprawa) [lm]	Φ (Lampy) [lm]	P [W]
1	4	LUXIONA Troil RPOSLEDXXX_MLINE RUBIN POS LED 4400LM MICRO-LINE E 840 / 600X600 (1.000)	3607	4712	32.0
W sumie:			14429	18848	128.0

Specyfikacja mocy przyłączeniowej: $8.93 \text{ W/m}^2 = 1.72 \text{ W/m}^2/100 \text{ lx}$ (Powierzchnia podstawowa: 14.33 m^2)

Edytor
Telefon
faks
e-Mail

pokój biurowy / Podsumowanie



Wysokość pomieszczenia: 3.000 m, Wysokość montażu: 3.000 m,
Współczynnik konserwacji: 0.77

Wartości Lux, Skala 1:45

Powierzchnia	ρ [%]	E_m [lx]	E_{min} [lx]	E_{max} [lx]	E_{min} / E_m
Płaszczyzna pracy	/	567	310	828	0.547
Podłoga	20	428	287	541	0.670
Sufit	70	135	94	159	0.697
Ściany (4)	50	308	105	737	/

Płaszczyzna pracy:

Wysokość: 0.850 m
Siatka: 9 x 9 Punkty
Margines: 0.000 m

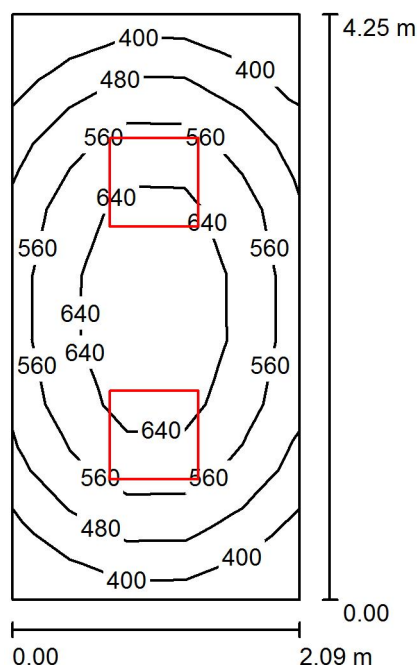
Wykaz oprav

Nr.	Ilość	Etykieta (Czynnik korekcyjny)	Φ (Oprawa) [lm]	Φ (Lampy) [lm]	P [W]
1	2	LUXIONA TroII RLOOKLEDXX_XXPLXEI44 RUBIN LOOK LED 8800LM PLX E IP44 21 840 / 1200X300 (1.000)	7022	9424	62.0
W sumie:			14045	18848	124.0

Specyfikacja mocy przyłączeniowej: $10.70 \text{ W/m}^2 = 1.89 \text{ W/m}^2/100 \text{ lx}$ (Powierzchnia podstawowa: 11.59 m^2)

Edytor
Telefon
faks
e-Mail

pokój biurowy / Podsumowanie



Wysokość pomieszczenia: 3.000 m, Wysokość montażu: 3.000 m,
Współczynnik konserwacji: 0.77

Wartości Lux, Skala 1:55

Powierzchnia	ρ [%]	E_m [lx]	E_{min} [lx]	E_{max} [lx]	E_{min} / E_m
Płaszczyzna pracy	/	539	326	720	0.604
Podłoga	20	398	277	501	0.697
Sufit	70	122	85	139	0.697
Ściany (4)	50	270	95	528	/

Płaszczyzna pracy:

Wysokość: 0.850 m
Siatka: 5 x 9 Punkty
Margines: 0.000 m

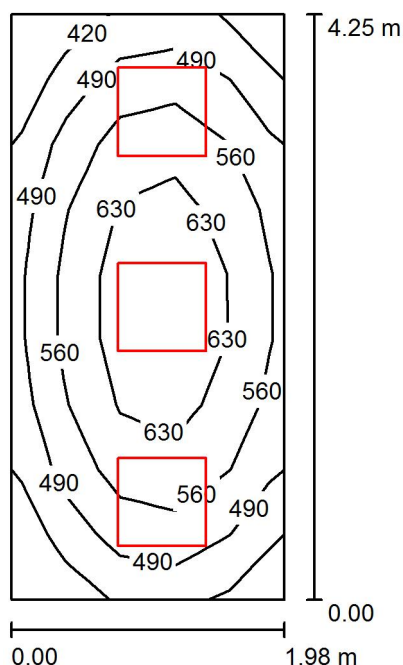
Wykaz opraw

Nr.	Ilość	Etykieta (Czynnik korekcyjny)	Φ (Oprawa) [lm]	Φ (Lampy) [lm]	P [W]
1	2	LUXIONA Troil RPOSLDXXX_MLINE RUBIN POS LED 6600LM MICRO-LINE E 840 / 600X600 (1.000)	5411	7068	47.0
W sumie:			10822	W sumie: 14136	94.0

Specyfikacja mocy przyłączeniowej: $10.56 \text{ W/m}^2 = 1.96 \text{ W/m}^2/100 \text{ lx}$ (Powierzchnia podstawowa: 8.90 m^2)

Edytor
Telefon
faks
e-Mail

pokój biurowy / Podsumowanie



Wysokość pomieszczenia: 3.000 m, Wysokość montażu: 3.000 m,
Współczynnik konserwacji: 0.77

Wartości Lux, Skala 1:55

Powierzchnia	ρ [%]	E_m [lx]	E_{min} [lx]	E_{max} [lx]	E_{min} / E_m
Płaszczyzna pracy	/	544	356	697	0.654
Podłoga	20	400	298	472	0.745
Sufit	70	132	92	150	0.697
Ściany (4)	50	282	104	652	/

Płaszczyzna pracy:

Wysokość: 0.850 m
Siatka: 5 x 9 Punkty
Margines: 0.000 m

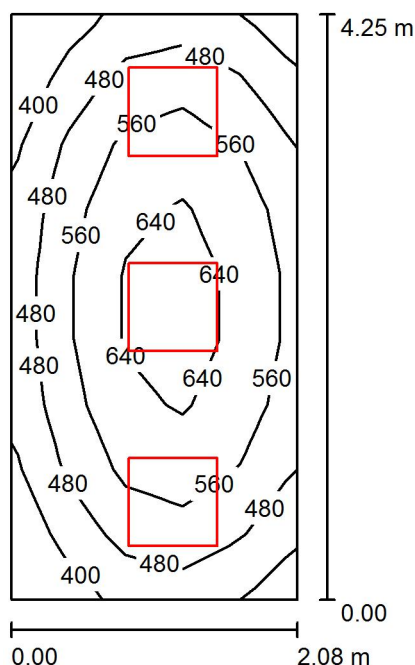
Wykaz opraw

Nr.	Ilość	Etykieta (Czynnik korekcyjny)	Φ (Oprawa) [lm]	Φ (Lampy) [lm]	P [W]
1	3	LUXIONA Troil RPOSLDXXX_MLINE RUBIN POS LED 4400LM MICRO-LINE E 840 / 600X600 (1.000)	3607	4712	32.0
W sumie:			10822	W sumie: 14136	96.0

Specyfikacja mocy przyłączeniowej: $11.39 \text{ W/m}^2 = 2.09 \text{ W/m}^2/100 \text{ lx}$ (Powierzchnia podstawowa: 8.43 m^2)

Edytor
Telefon
faks
e-Mail

pokój biurowy / Podsumowanie



Wysokość pomieszczenia: 3.000 m, Wysokość montażu: 3.000 m,
Współczynnik konserwacji: 0.77

Wartości Lux, Skala 1:55

Powierzchnia	ρ [%]	E_m [lx]	E_{min} [lx]	E_{max} [lx]	E_{min} / E_m
Płaszczyzna pracy	/	532	334	689	0.628
Podłoga	20	394	286	467	0.727
Sufit	70	126	87	143	0.688
Ściany (4)	50	272	99	647	/

Płaszczyzna pracy:

Wysokość: 0.850 m
Siatka: 5 x 9 Punkty
Margines: 0.000 m

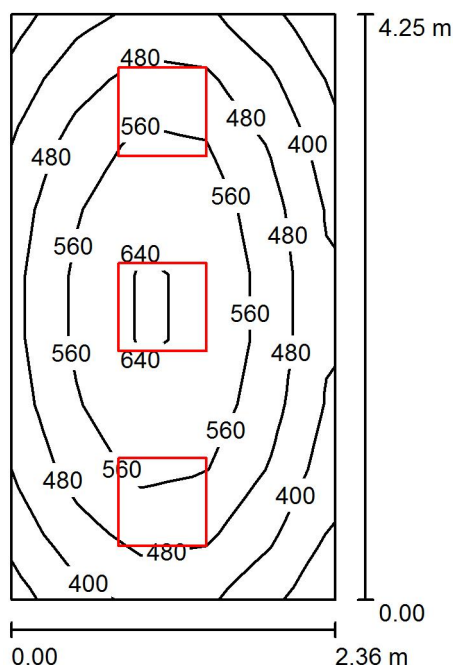
Wykaz opraw

Nr.	Ilość	Etykieta (Czynnik korekcyjny)	Φ (Oprawa) [lm]	Φ (Lampy) [lm]	P [W]
1	3	LUXIONA Troil RPOSLDXXX_MLINE RUBIN POS LED 4400LM MICRO-LINE E 840 / 600X600 (1.000)	3607	4712	32.0
W sumie:			10822	W sumie: 14136	96.0

Specyfikacja mocy przyłączeniowej: $10.84 \text{ W/m}^2 = 2.04 \text{ W/m}^2/100 \text{ lx}$ (Powierzchnia podstawowa: 8.85 m^2)

Edytor
Telefon
faks
e-Mail

pokój biurowy / Podsumowanie



Wysokość pomieszczenia: 3.000 m, Wysokość montażu: 3.000 m,
Współczynnik konserwacji: 0.77

Wartości Lux, Skala 1:55

Powierzchnia	ρ [%]	E_m [lx]	E_{min} [lx]	E_{max} [lx]	E_{min} / E_m
Płaszczyzna pracy	/	502	312	667	0.622
Podłoga	20	380	272	457	0.716
Sufit	70	113	77	129	0.688
Ściany (4)	50	247	89	635	/

Płaszczyzna pracy:

Wysokość: 0.850 m
Siatka: 5 x 9 Punkty
Margines: 0.000 m

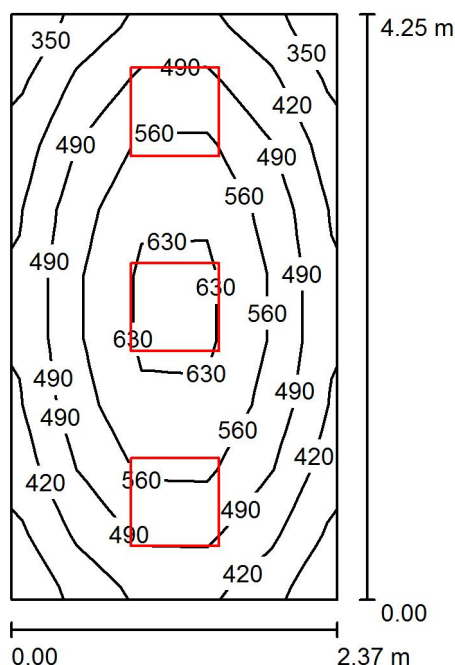
Wykaz opraw

Nr.	Ilość	Etykieta (Czynnik korekcyjny)	Φ (Oprawa) [lm]	Φ (Lampy) [lm]	P [W]
1	3	LUXIONA Troil RPOSLEDXXX_MLINE RUBIN POS LED 4400LM MICRO-LINE E 840 / 600X600 (1.000)	3607	4712	32.0
W sumie:			10822	W sumie: 14136	96.0

Specyfikacja mocy przyłączeniowej: $9.57 \text{ W/m}^2 = 1.91 \text{ W/m}^2/100 \text{ lx}$ (Powierzchnia podstawowa: 10.03 m^2)

Edytor
Telefon
faks
e-Mail

pokój biurowy / Podsumowanie



Wysokość pomieszczenia: 3.000 m, Wysokość montażu: 3.000 m,
Współczynnik konserwacji: 0.77

Wartości Lux, Skala 1:55

Powierzchnia	ρ [%]	E_m [lx]	E_{min} [lx]	E_{max} [lx]	E_{min} / E_m
Płaszczyzna pracy	/	511	346	671	0.678
Podłoga	20	380	280	456	0.736
Sufit	70	112	82	148	0.730
Ściany (4)	50	246	91	634	/

Płaszczyzna pracy:

Wysokość: 0.850 m
Siatka: 5 x 9 Punkty
Margines: 0.000 m

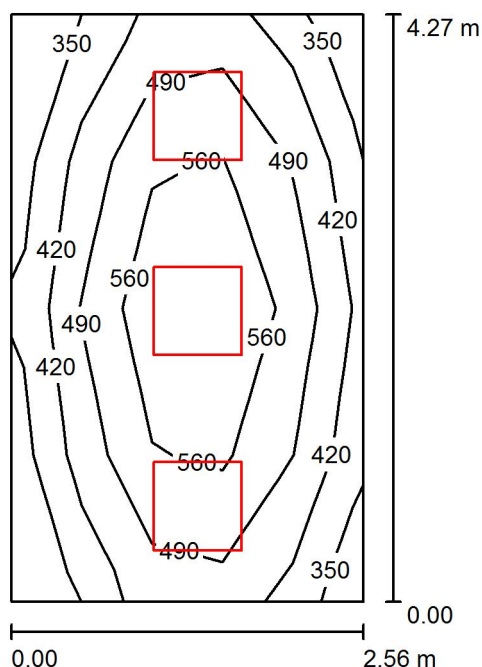
Wykaz opraw

Nr.	Ilość	Etykieta (Czynnik korekcyjny)	Φ (Oprawa) [lm]	Φ (Lampy) [lm]	P [W]
1	3	LUXIONA Troil RPOSLDXXX_MLINE RUBIN POS LED 4400LM MICRO-LINE E 840 / 600X600 (1.000)	3607	4712	32.0
W sumie:			10822	14136	96.0

Specyfikacja mocy przyłączeniowej: $9.54 \text{ W/m}^2 = 1.87 \text{ W/m}^2/100 \text{ lx}$ (Powierzchnia podstawowa: 10.06 m^2)

Edytor
Telefon
faks
e-Mail

pokój biurowy / Podsumowanie



Wysokość pomieszczenia: 3.000 m, Wysokość montażu: 3.000 m,
Współczynnik konserwacji: 0.77

Wartości Lux, Skala 1:55

Powierzchnia	ρ [%]	E_m [lx]	E_{min} [lx]	E_{max} [lx]	E_{min} / E_m
Płaszczyzna pracy	/	500	345	649	0.689
Podłoga	20	369	257	448	0.697
Sufit	70	105	76	141	0.725
Ściany (4)	50	231	86	652	/

Płaszczyzna pracy:

Wysokość: 0.850 m
Siatka: 5 x 4 Punkty
Margines: 0.000 m

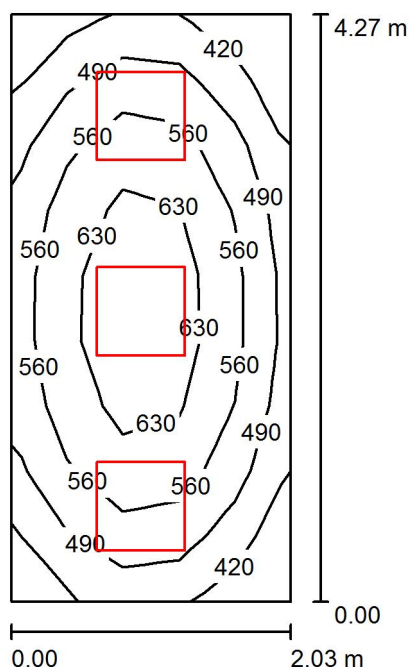
Wykaz opraw

Nr.	Ilość	Etykieta (Czynnik korekcyjny)	Φ (Oprawa) [lm]	Φ (Lampy) [lm]	P [W]
1	3	LUXIONA Troil RPOSLDXXX_MLINE RUBIN POS LED 4400LM MICRO-LINE E 840 / 600X600 (1.000)	3607	4712	32.0
W sumie:			10822	W sumie: 14136	96.0

Specyfikacja mocy przyłączeniowej: $8.79 \text{ W/m}^2 = 1.76 \text{ W/m}^2/100 \text{ lx}$ (Powierzchnia podstawowa: 10.92 m^2)

Edytor
Telefon
faks
e-Mail

pokój biurowy / Podsumowanie



Wysokość pomieszczenia: 3.000 m, Wysokość montażu: 3.000 m,
Współczynnik konserwacji: 0.77

Wartości Lux, Skala 1:55

Powierzchnia	ρ [%]	E_m [lx]	E_{min} [lx]	E_{max} [lx]	E_{min} / E_m
Płaszczyzna pracy	/	537	351	688	0.653
Podłoga	20	398	293	470	0.736
Sufit	70	128	90	150	0.703
Ściany (4)	50	276	101	678	/

Płaszczyzna pracy:

Wysokość: 0.850 m
Siatka: 5 x 9 Punkty
Margines: 0.000 m

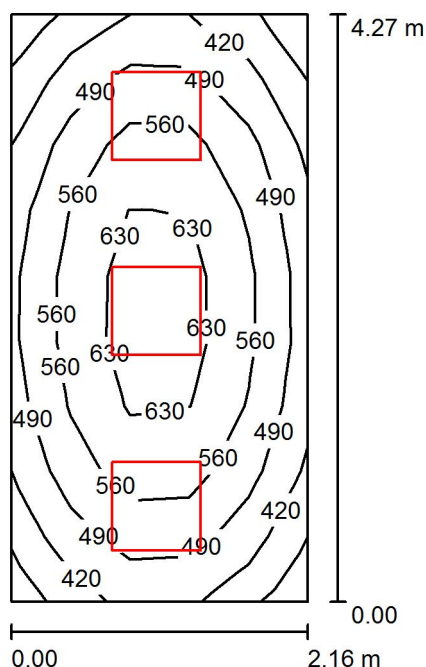
Wykaz opraw

Nr.	Ilość	Etykieta (Czynnik korekcyjny)	Φ (Oprawa) [lm]	Φ (Lampy) [lm]	P [W]
1	3	LUXIONA Troil RPOSLDXXX_MLINE RUBIN POS LED 4400LM MICRO-LINE E 840 / 600X600 (1.000)	3607	4712	32.0
W sumie:			10822	W sumie: 14136	96.0

Specyfikacja mocy przyłączeniowej: $11.10 \text{ W/m}^2 = 2.06 \text{ W/m}^2/100 \text{ lx}$ (Powierzchnia podstawowa: 8.65 m^2)

Edytor
Telefon
faks
e-Mail

pokój biurowy / Podsumowanie



Wysokość pomieszczenia: 3.000 m, Wysokość montażu: 3.000 m,
Współczynnik konserwacji: 0.77

Wartości Lux, Skala 1:55

Powierzchnia	ρ [%]	E_m [lx]	E_{min} [lx]	E_{max} [lx]	E_{min} / E_m
Płaszczyzna pracy	/	524	345	681	0.658
Podłoga	20	391	295	465	0.753
Sufit	70	122	97	143	0.794
Ściany (4)	50	264	98	672	/

Płaszczyzna pracy:

Wysokość: 0.850 m
Siatka: 5 x 9 Punkty
Margines: 0.000 m

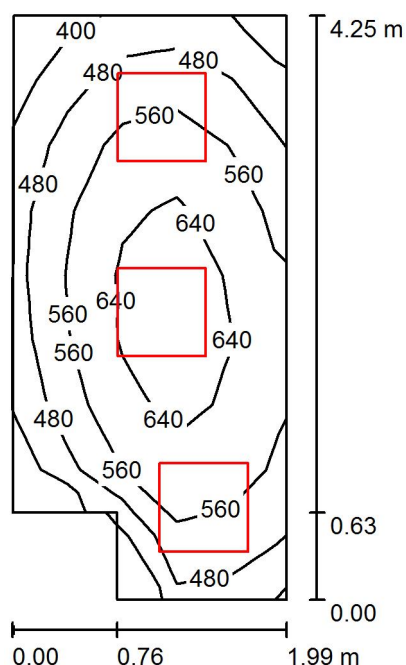
Wykaz opraw

Nr.	Ilość	Etykieta (Czynnik korekcyjny)	Φ (Oprawa) [lm]	Φ (Lampy) [lm]	P [W]
1	3	LUXIONA Troil RPOSLDXXX_MLINE RUBIN POS LED 4400LM MICRO-LINE E 840 / 600X600 (1.000)	3607	4712	32.0
W sumie:			10822	W sumie: 14136	96.0

Specyfikacja mocy przyłączeniowej: $10.43 \text{ W/m}^2 = 1.99 \text{ W/m}^2/100 \text{ lx}$ (Powierzchnia podstawowa: 9.20 m^2)

Edytor
Telefon
faks
e-Mail

pokój biurowy / Podsumowanie



Wysokość pomieszczenia: 3.000 m, Wysokość montażu: 3.000 m,
Współczynnik konserwacji: 0.77

Wartości Lux, Skala 1:55

Powierzchnia	ρ [%]	E_m [lx]	E_{min} [lx]	E_{max} [lx]	E_{min} / E_m
Płaszczyzna pracy	/	547	333	692	0.609
Podłoga	20	402	295	472	0.735
Sufit	70	137	93	214	0.683
Ściany (6)	50	290	106	757	/

Płaszczyzna pracy:

Wysokość: 0.850 m
Siatka: 5 x 9 Punkty
Margines: 0.000 m

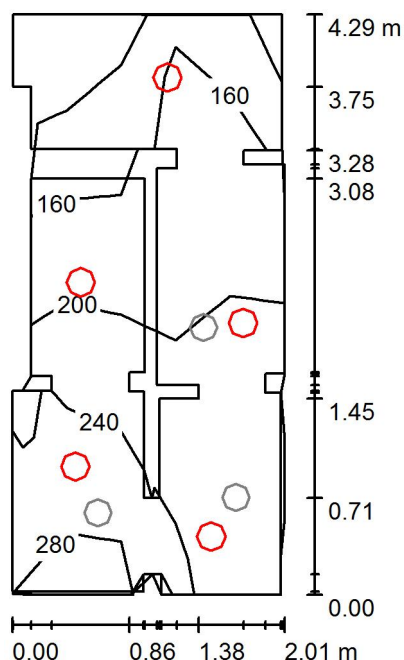
Wykaz opraw

Nr.	Ilość	Etykieta (Czynnik korekcyjny)	Φ (Oprawa) [lm]	Φ (Lampy) [lm]	P [W]
1	3	LUXIONA Troil RPOSLDXXX_MLINE RUBIN POS LED 4400LM MICRO-LINE E 840 / 600X600 (1.000)	3607	4712	32.0
W sumie:			10822	14136	96.0

Specyfikacja mocy przyłączeniowej: $12.06 \text{ W/m}^2 = 2.20 \text{ W/m}^2/100 \text{ lx}$ (Powierzchnia podstawowa: 7.96 m^2)

Edytor
Telefon
faks
e-Mail

toalety / Scena świetlna 1 / Podsumowanie



Wysokość pomieszczenia: 2.950 m, Wysokość montażu: 2.950 m,
Współczynnik konserwacji: 0.77

Wartości Lux, Skala 1:56

Powierzchnia	ρ [%]	E_m [lx]	E_{min} [lx]	E_{max} [lx]	E_{min} / E_m
Płaszczyzna pracy	/	194	115	282	0.593
Podłoga	20	196	108	313	0.548
Sufit	70	86	43	156	0.501
Ściany (38)	50	159	39	1154	/

Płaszczyzna pracy:

Wysokość: 0.000 m
Siatka: 3 x 5 Punkty
Margines: 0.000 m

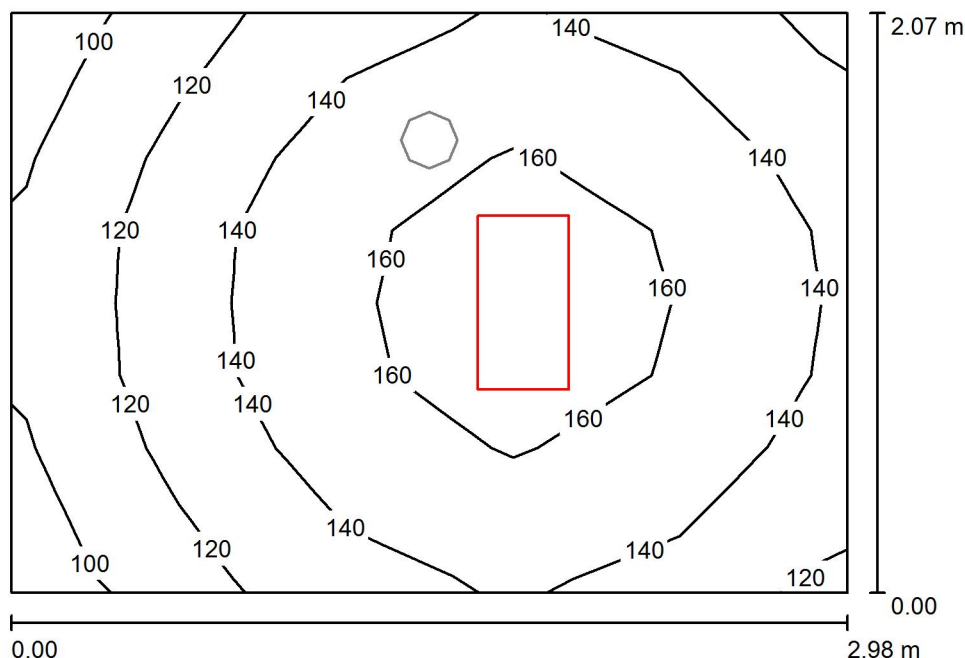
Wykaz opraw

Nr.	Ilość	Etykieta (Czynnik korekcyjny)	Φ (Oprawa) [lm]	Φ (Lampy) [lm]	P [W]
1	5	LUXIONA Troil BLEDNXXXXXE BERYL LED N 2200LM PLX 34 840 (1.000)	1723	2200	20.0
W sumie:			8614	W sumie: 11000	100.0

Specyfikacja mocy przyłączeniowej: $13.09 \text{ W/m}^2 = 6.76 \text{ W/m}^2/100 \text{ lx}$ (Powierzchnia podstawowa: 7.64 m^2)

Edytor
Telefon
faks
e-Mail

korytarz / Scena świetlna 1 / Podsumowanie



Wysokość pomieszczenia: 3.000 m, Wysokość montażu: 3.000 m,
Współczynnik konserwacji: 0.77

Wartości Lux, Skala 1:27

Powierzchnia	ρ [%]	E_m [lx]	E_{min} [lx]	E_{max} [lx]	E_{min} / E_m
Płaszczyzna pracy	/	142	100	171	0.702
Podłoga	20	142	96	174	0.677
Sufit	70	59	37	74	0.630
Ściany (4)	50	124	39	322	/

Płaszczyzna pracy:

Wysokość: 0.000 m
Siatka: 5 x 8 Punkty
Margines: 0.000 m

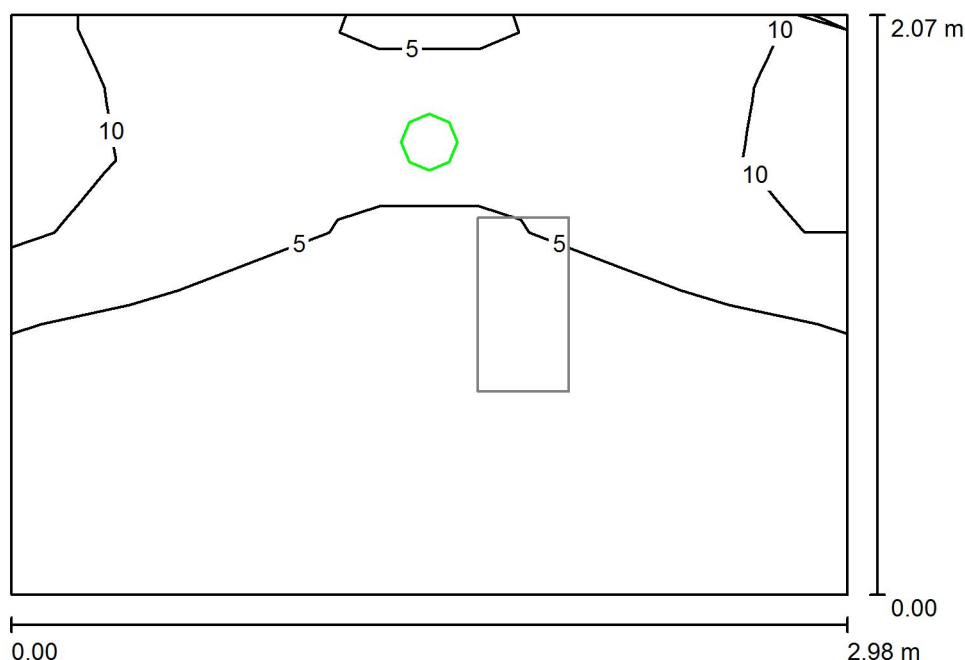
Wykaz opraw

Nr.	Ilość	Etykieta (Czynnik korekcyjny)	Φ (Oprawa) [lm]	Φ (Lampy) [lm]	P [W]
1	1	LUXIONA Troil RLOOKLEDXX_XXPLXEI44 RUBIN LOOK LED 4400LM PLX E IP44 21 840 / 600X300 (1.000)	3511	4712	32.0
W sumie:			3511	4712	32.0

Specyfikacja mocy przyłączeniowej: $5.19 \text{ W/m}^2 = 3.66 \text{ W/m}^2/100 \text{ lx}$ (Powierzchnia podstawowa: 6.16 m^2)

Edytor
Telefon
faks
e-Mail

korytarz / Scena świetlna 2 / Podsumowanie



Wysokość pomieszczenia: 3.000 m, Wysokość montażu: 3.000 m,
Współczynnik konserwacji: 0.77

Wartości Lux, Skala 1:27

Powierzchnia	ρ [%]	E_m [lx]	E_{min} [lx]	E_{max} [lx]	E_{min} / E_m
Płaszczyzna pracy	/	4.15	0.67	11	0.161
Podłoga	20	4.13	0.57	12	0.138
Sufit	70	0.00	0.00	0.00	0.000
Ściany (4)	50	7.55	0.00	94	/

Płaszczyzna pracy:

Wysokość: 0.000 m
Siatka: 5 x 8 Punkty
Margines: 0.000 m

Scena oświetlenia awaryjnego (EN 1838):

Zostanie obliczone tylko światło bezpośrednie.

Współdziałanie odbitego światła nie jest uwzględnione.

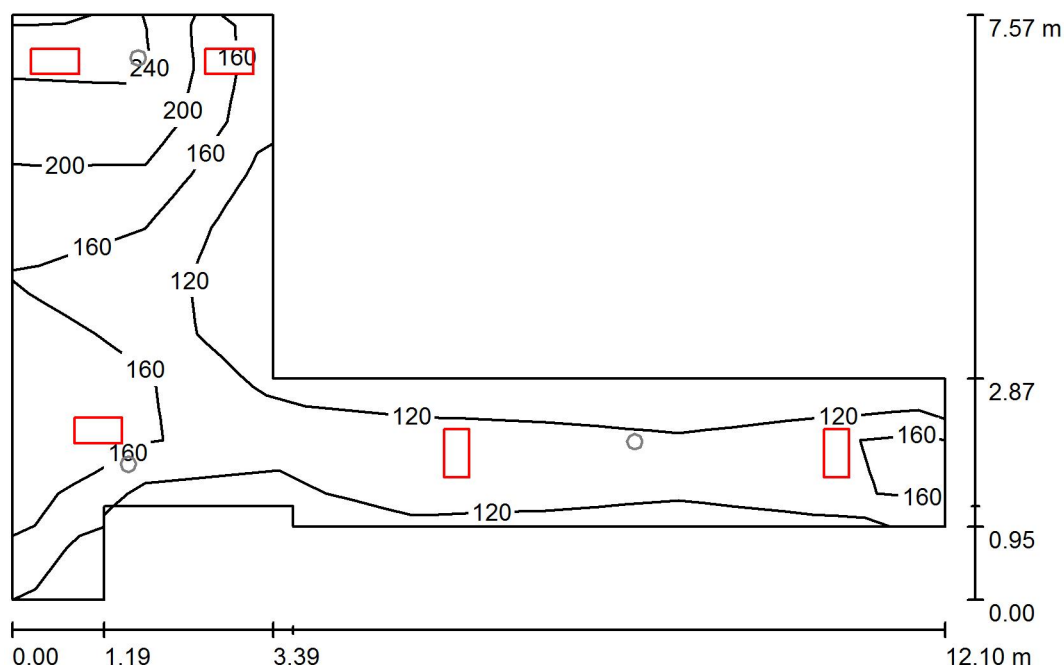
Wykaz opraw

Nr.	Ilość	Etykieta (Czynnik korekcyjny)	Φ (Oprawa) [lm]	Φ (Lampy) [lm]	P [W]
1	1	AWEX AXN AXNC_3W_C (1.000)	330	330	7.0
W sumie:			330	330	7.0

Specyfikacja mocy przyłączeniowej: $1.14 \text{ W/m}^2 = 27.36 \text{ W/m}^2 / 100 \text{ lx}$ (Powierzchnia podstawowa: 6.16 m^2)

Edytor
Telefon
faks
e-Mail

korytarz / Scena świetlna 1 / Podsumowanie



Wysokość pomieszczenia: 2.950 m, Wysokość montażu: 2.950 m,
Współczynnik konserwacji: 0.77

Wartości Lux, Skala 1:98

Powierzchnia	ρ [%]	E_m [lx]	E_{min} [lx]	E_{max} [lx]	E_{min} / E_m
Płaszczyzna pracy	/	162	93	249	0.571
Podłoga	20	163	76	259	0.469
Sufit	70	57	26	175	0.453
Ściany (10)	50	129	31	1103	/

Płaszczyzna pracy:

Wysokość: 0.000 m
Siatka: 11 x 7 Punkty
Margines: 0.000 m

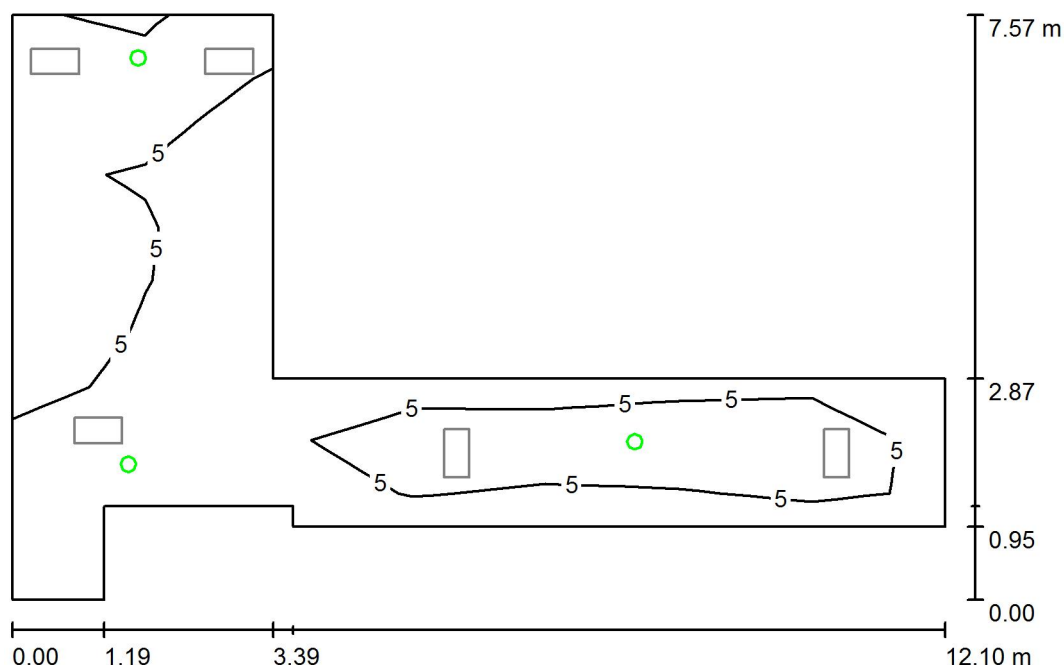
Wykaz opraw

Nr.	Ilość	Etykieta (Czynnik korekcyjny)	Φ (Oprawa) [lm]	Φ (Lampy) [lm]	P [W]
1	5	LUXIONA Troil RLOOKLEDXX_XXPLXEI44 RUBIN LOOK LED 4400LM PLX E IP44 21 840 / 600X300 (1.000)	3511	4712	32.0
W sumie:			17556	23560	160.0

Specyfikacja mocy przyłączeniowej: $4.04 \text{ W/m}^2 = 2.49 \text{ W/m}^2/100 \text{ lx}$ (Powierzchnia podstawowa: 39.62 m^2)

Edytor
Telefon
faks
e-Mail

korytarz / Scena świetlna 2 / Podsumowanie



Wysokość pomieszczenia: 2.950 m, Wysokość montażu: 2.950 m,
Współczynnik konserwacji: 0.77

Wartości Lux, Skala 1:98

Powierzchnia	ρ [%]	E_m [lx]	E_{min} [lx]	E_{max} [lx]	E_{min} / E_m
Płaszczyzna pracy	/	5.39	0.06	11	0.011
Podłoga	20	5.55	0.00	15	0.000
Sufit	70	0.00	0.00	0.00	0.000
Ściany (10)	50	4.62	0.00	453	/

Płaszczyzna pracy:

Wysokość: 0.000 m
Siatka: 11 x 7 Punkty
Margines: 0.000 m

Scena oświetlenia awaryjnego (EN 1838):

Zostanie obliczone tylko światło bezpośrednie.

Współdziałanie odbitego światła nie jest uwzględnione.

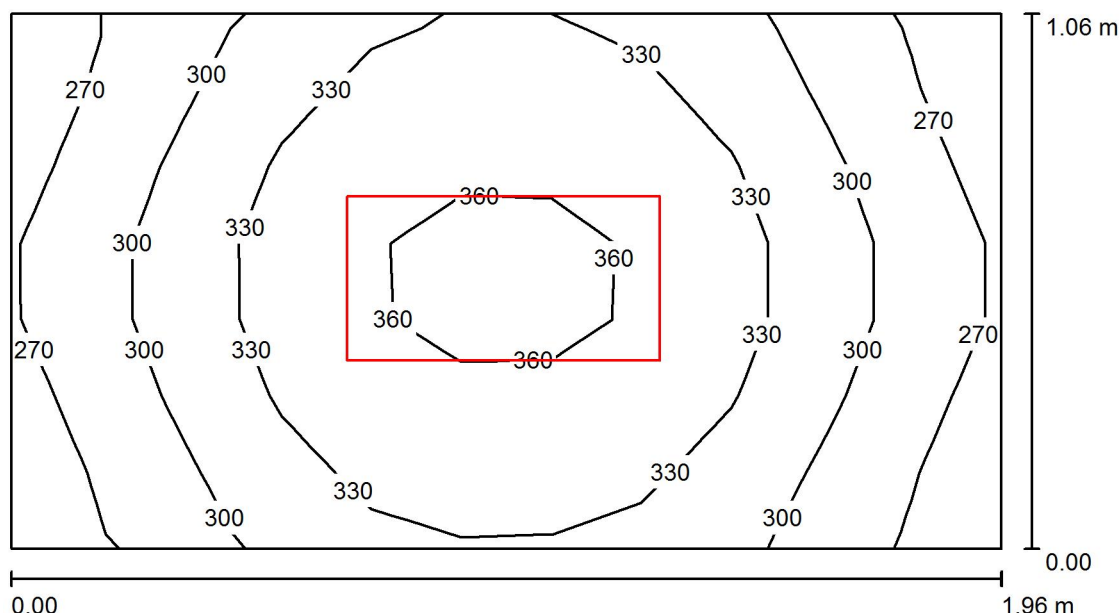
Wykaz opraw

Nr.	Ilość	Etykieta (Czynnik korekcyjny)	Φ (Oprawa) [lm]	Φ (Lampy) [lm]	P [W]
1	3	AWEX AXN AXNC_3W_C (1.000)	330	330	7.0
			W sumie: 990	W sumie: 990	21.0

Specyfikacja mocy przyłączeniowej: $0.53 \text{ W/m}^2 = 9.83 \text{ W/m}^2/100 \text{ lx}$ (Powierzchnia podstawowa: 39.62 m^2)

Edytor
Telefon
faks
e-Mail

serwer / Podsumowanie



Wysokość pomieszczenia: 2.950 m, Wysokość montażu: 2.950 m,
Współczynnik konserwacji: 0.77

Wartości Lux, Skala 1:15

Powierzchnia	ρ [%]	E_m [lx]	E_{min} [lx]	E_{max} [lx]	E_{min} / E_m
Płaszczyzna pracy	/	315	253	369	0.802
Podłoga	20	184	160	200	0.871
Sufit	70	162	104	210	0.645
Ściany (4)	50	255	71	1058	/

Płaszczyzna pracy:

Wysokość: 0.850 m
Siatka: 11 x 7 Punkty
Margines: 0.000 m

Wykaz opraw

Nr.	Ilość	Etykieta (Czynnik korekcyjny)	Φ (Oprawa) [lm]	Φ (Lampy) [lm]	P [W]
1	1	LUXIONA TroII RLOOKLEDXX_XXPLXEI44 RUBIN LOOK LED 4400LM PLX E IP44 21 840 / 600X300 (1.000)	3511	4712	32.0
W sumie:			3511	4712	32.0

Specyfikacja mocy przyłączeniowej: $15.36 \text{ W/m}^2 = 4.87 \text{ W/m}^2/100 \text{ lx}$ (Powierzchnia podstawowa: 2.08 m^2)